

# Niederschlagsarten - Domino

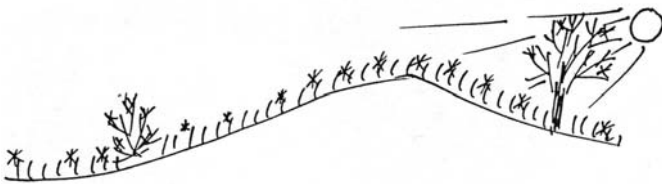
## Niederschlagsarten - Domino



START

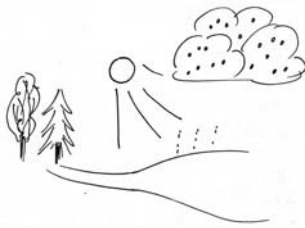
Wenn der Boden nachts schon gefriert, kondensiert der Wasserdampf in der Luft an kalten Gegenständen wie Gräsern oder Blättern zu kleinen Eiskristallen.

Reif



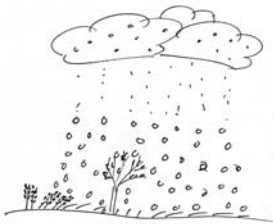
Das verdunstete Wasser steigt auf und kondensiert in den kälteren Luftschichten. Die kleinen Wassertropfen verbinden sich zu größeren. Irgendwann werden diese dann zu schwer.

Regen



Der Wasserdampf steigt auf und kondensiert zu Regentropfen. Die Tropfen kommen beim Niedergehen an Luftschichten vorbei, die sehr kalt sind.

Hagel



Das Wasser verdunstet und steigt auf. Im Winter ist es in den hohen Luftschichten sehr kalt. Deshalb kondensiert der Wasserdampf zu Eiskristallen.

Schnee



Im Frühling und Herbst ist es nachts manchmal kühler als tagsüber. Dann kondensiert der Wasserdampf an kleinen Staubteilchen in der Luft.

Nebel



Im Frühling und Herbst ist es tagsüber warm. Nachts kühlt es ab und das verdunstete Wasser kondensiert an kalten Gegenständen wie Grashalmen oder Spinnennetzen.

Tau



ZFL