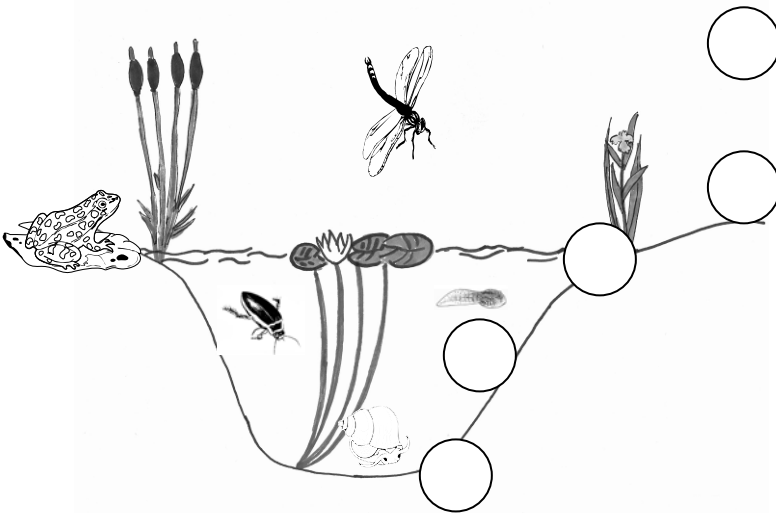


Lebensraum Teich

Im Teich leben sehr viele verschiedene Tiere und Pflanzen. Alle sind voneinander abhängig. Jedes Lebewesen hat eine bestimmte Aufgabe.

Pflanzen sind sehr wichtig für den Teich. Sie sehen nicht nur schön aus. Sie dienen den kleinen Wassertieren als Nahrung und erzeugen Sauerstoff.

Wassertiere brauchen Sauerstoff zum Atmen. Tiere wie der Wasserfloh und die Kaulquappe fressen die Pflanzen (z.B. Algen) und verhindern damit, dass sich diese zu stark vermehren. Die meisten kleineren Tiere werden von fleischfressenden Tieren verzehrt.



Zonen im Teich

Im Teich gibt es verschiedene Zonen. In jeder von ihnen leben unterschiedliche Tiere und Pflanzen.

- 1) Luftraum über dem Wasser
- 2) Ufer
- 3) Wasseroberfläche
- 4) Offenes Wasser
- 5) Gewässergrund

Diese Pflanzen wachsen im und am Teich: Seerosen, Schwertlilien, Schilfrohr

Diese Tiere leben im und am Teich: Frosch, Kaulquappe, Libelle, Libellenlarve, Gelbrandkäfer, Rückenschwimmer, Schlammschnecke, Wasserläufer

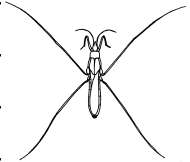
Luftraum über dem Wasser: _____

Ufer: _____

Wasseroberfläche: _____

Offenes Wasser: _____

Gewässergrund: _____



NAHRUNGSKETTEN

1) Die Algen im Teich werden von Kaulquappen gefressen. Die Kaulquappe dient der Libellenlarve als Nahrung. Fische fressen die Larven der Libellen. Ein Angler fängt einen Fisch und der Fisch wird von Menschen gegessen.

A _____ → *K* _____ → *L* _____ → *F* _____ → *M* _____

2) Größere Wasserpflanzen werden von Wasserschnecken gefressen. Wasserschnecken dienen der Larve des Gelbrandkäfers als Nahrung.

W _____ → *W* _____ → *L* _____

ZUM NACHDENKEN: Gift in der Nahrungskette:

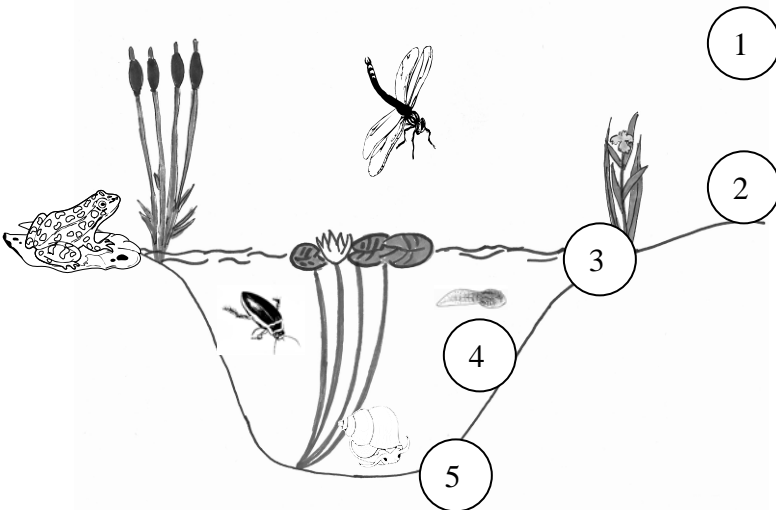
Tümpel und Teiche werden oft als wilde Mülldeponien verwendet. Chemikalien kommen ins Wasser und vergiften die Bewohner. Nicht alle Giftstoffe können zersetzt werden. Sie bleiben im Körper der Tiere → *Je länger die Nahrungskette, desto größer die Giftmenge im letzten Glied der Kette.*

Lebensraum Teich

Im Teich leben sehr viele verschiedene Tiere und Pflanzen. Alle sind voneinander abhängig. Jedes Lebewesen hat eine bestimmte Aufgabe.

Pflanzen sind sehr wichtig für den Teich. Sie sehen nicht nur schön aus. Sie dienen den kleinen Wassertieren als Nahrung und erzeugen Sauerstoff.

Wassertiere brauchen Sauerstoff zum Atmen. Tiere wie der Wasserfloh und die Kaulquappe fressen die Pflanzen (z.B. Algen) und verhindern damit, dass sich diese zu stark vermehren. Die meisten kleineren Tiere werden von fleischfressenden Tieren verzehrt.



Zonen im Teich

Im Teich gibt es verschiedene Zonen. In jeder von ihnen leben unterschiedliche Tiere und Pflanzen.

- 6) Luftraum über dem Wasser
- 7) Ufer
- 8) Wasseroberfläche
- 9) Offenes Wasser
- 10) Gewässergrund

Diese Pflanzen wachsen im und am Teich: Seerosen, Schwertlilien, Schilfrohr

Diese Tiere leben im und am Teich: Frosch, Kaulquappe, Libelle, Libellenlarve, Gelbrandkäfer, Rückenschwimmer, Schlamm Schnecke, Wasserläufer

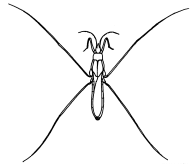
Luftraum über dem Wasser: Libelle

Ufer: Schwertilie, Schilfrohr, Frosch

Wasseroberfläche: Wasserläufer, Seerose

Offenes Wasser: Gelbrandkäfer, Rückenschwimmer, Kaulquappe

Gewässergrund: Libellenlarve, Schlamm Schnecke, Wurzel der Seerose



NAHRUNGSKETTEN

- 1) Die Algen im Teich werden von Kaulquappen gefressen. Die Kaulquappe dient der Libellenlarve als Nahrung. Fische fressen die Larven der Libellen. Ein Angler fängt einen Fisch und der Fisch wird von Menschen gegessen.

Algen → Kaulquappen → Libellenlarven → Fische → Menschen

- 2) Größere Wasserpflanzen werden von Wasserschnecken gefressen. Wasserschnecken dienen der Larve des Gelbrandkäfers als Nahrung.

Wasserpflanzen → Wasserschnecken → Larven des Gelbrandkäfers

ZUM NACHDENKEN: Gift in der Nahrungskette:

Tümpel und Teiche werden oft als wilde Mülldeponien verwendet. Chemikalien kommen ins Wasser und vergiften die Bewohner. Nicht alle Giftstoffe können zersetzt werden. Sie bleiben im Körper der Tiere → *Je länger die Nahrungskette, desto größer die Giftmenge im letzten Glied der Kette.*