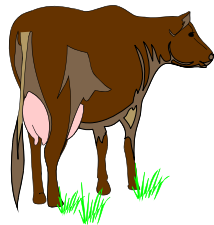


Rinder

Stier

Kuh

Kalb

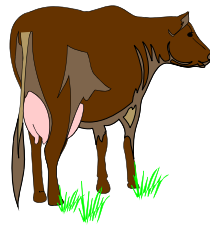


Rinder

Stier

Kuh

Kalb

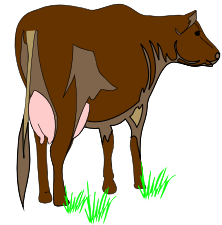


Rinder

Stier

Kuh

Kalb

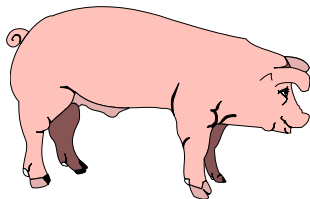


Schweine

Eber

Sau

Ferkel

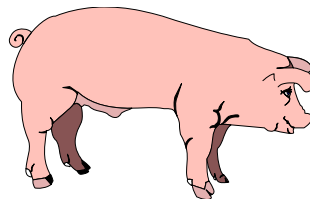


Schweine

Eber

Sau

Ferkel

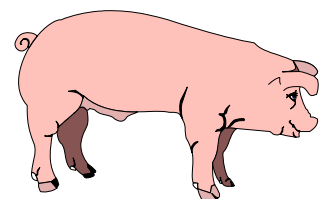


Schweine

Eber

Sau

Ferkel

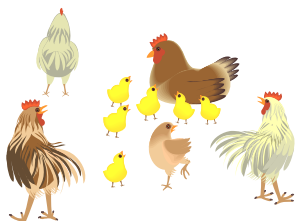


Hühner

Hahn

Henne

Küken

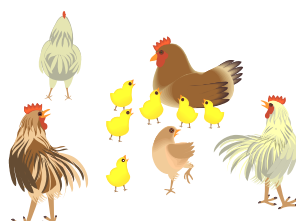


Hühner

Hahn

Henne

Küken

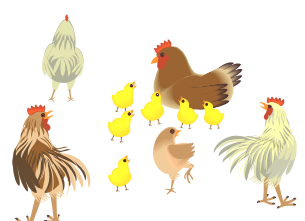


Hühner

Hahn

Henne

Küken

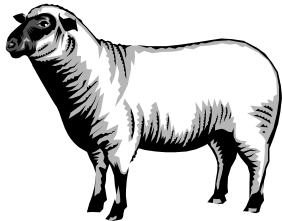


Schafe

Widder

Schaf

Lamm

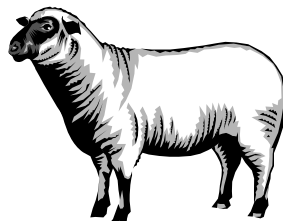


Schafe

Widder

Schaf

Lamm

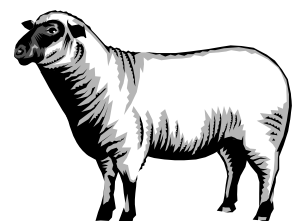


Schafe

Widder

Schaf

Lamm



Enten

Erpel

Ente

Entenküken



Enten

Erpel

Ente

Entenküken



Enten

Erpel

Ente

Entenküken

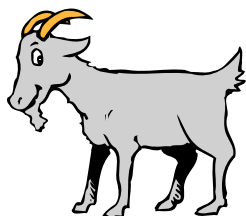


Ziegen

Ziegenbock

Ziege

Zicklein

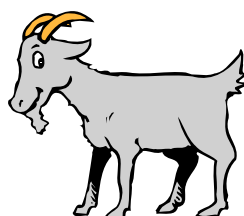


Ziegen

Ziegenbock

Ziege

Zicklein

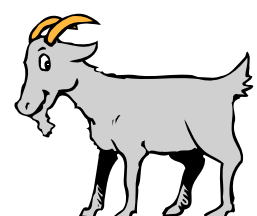


Ziegen

Ziegenbock

Ziege

Zicklein

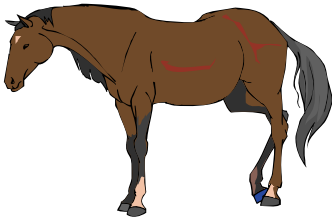


Pferde

Hengst

Stute

Fohlen

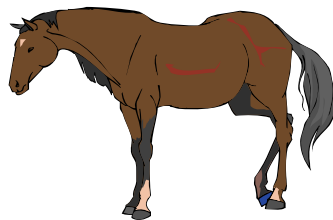


Pferde

Hengst

Stute

Fohlen

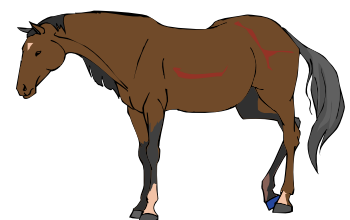


Pferde

Hengst

Stute

Fohlen

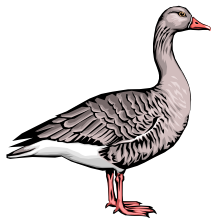


Gänse

Ganter

Gans

Gänseküken

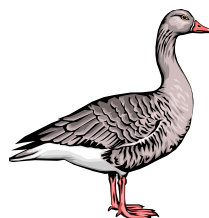


Gänse

Ganter

Gans

Gänseküken

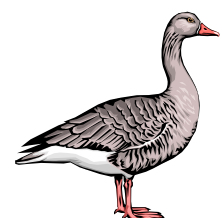


Gänse

Ganter

Gans

Gänseküken

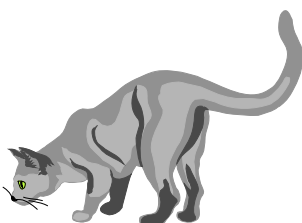


Katzen

Kater

Katze

Kätzchen



Katzen

Kater

Katze

Kätzchen

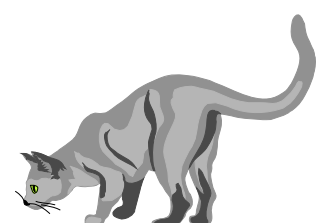


Katzen

Kater

Katze

Kätzchen



## Hinweise:

- Spielkarten auf sehr festem Karton ausdrucken, damit die Farbe der Karten nicht durchscheint.  
Außerdem sind sie dann leichter zu halten bzw. aufzunehmen.
- Gespielt wird ähnlich einem Quartett:

Der ganze Satz besteht aus 27 Karten.

Es werden alle Karten ausgeteilt.

Drei zusammengehörige Karten dürfen als Tierfamilie abgelegt werden.

Durch gezieltes Fragen versucht man die noch fehlenden Karten zu bekommen:

Beispiel: „Hast du von der Tierfamilie Katzen den Kater?“

Solange ein Spieler auf seine Fragen eine Karte ausgehändigt bekommt, darf er weiterfragen.

Bekommt er keine Karte mehr, ist der nächste Spieler an der Reihe.

Wer am Ende die meisten Tierfamilien besitzt, ist Sieger!