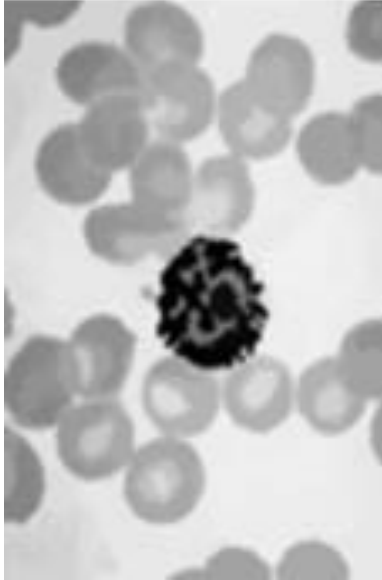


Unser Körper

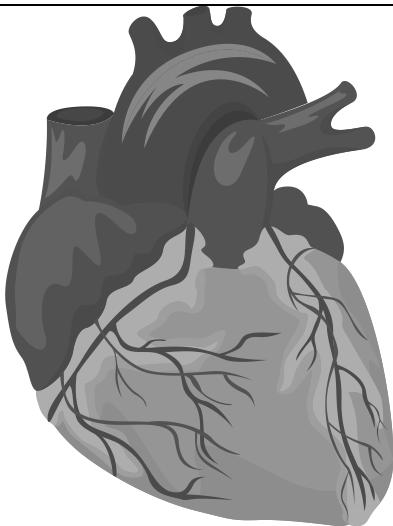
DAS BLUT



Das Blut ist immer in Bewegung. Es fließt in einem K_____ immer wieder durch die Adern. Das Herz pumpt das Blut in die A_____. Von dort verteilt es sich im ganzen Körper. Dann fließt es durch die V_____ zurück zum Herzen. Die roten Blutkörperchen transportieren den S_____. Sie färben das Blut rot. Die B_____ ermöglichen die Blutgerinnung. Die w_____ Blutkörperchen vernichten die Krank_____ im Körper.

Arterien - Sauerstoff - weißen - Venen - Krankheitserreger - Kreislauf - Blutplättchen

DAS HERZ



Es ist ein ganz wichtiges O_____. Es pumpt das Blut durch unseren Körper. Von der re_____ Herzkammer fließt sauerstoffarmes Blut zu den L_____. Hier gibt es Kohlendioxyd ab und tankt Sauerstoff nach. Sauerstoffreiches Blut fließt dann zur li_____ Herzkammer.

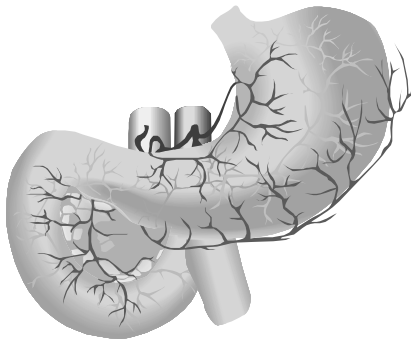
rechten - linken - Organ - Lungen



DIE LUNGEN

Sie liegen von den R_____ geschützt in der Brusthöhle. Durch die Lungen nimmt unser Blut S_____ auf und scheidet das nicht verwertbare K_____ wieder aus. In Ruhe atmet der Mensch pro Minute ca. ____ - ____ mal.

Rippen - 15-18 - Kohlendioxyd - Sauerstoff

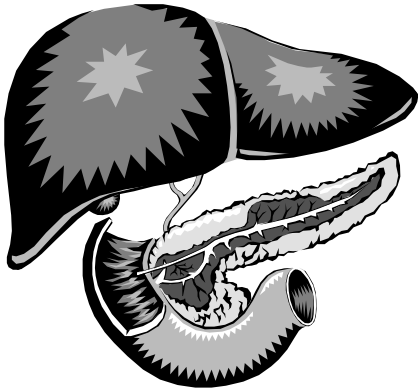


DER MAGEN

Der Magen ist die Vo_____ und hat die Form eines Sa_____. Dort wird der Sp_____ gespeichert. Dann wird er wie in einer Mi_____ mit Hilfe der Magenmu_____ durchgeknetet und durch den Magens_____ weiter zerkleinert.

Speisebrei - Magenmuskeln - Sackes - Vorratskammer - Mischmaschine - Magensaft

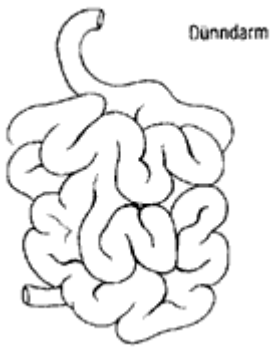
LEBER



Die Leber ist die größte D_____ des Körpers.
Sie e_____ deinen Körper. Giftstoffe wie
Alkohol und Medikamente werden hier
un_____ gemacht. Sie bildet auch die
G_____, die zur Verdauung von
F_____ gebraucht wird.

Unschädlich - Galle - Drüse - Fett - entgiftet

DER DÜNNDARM



Vom M_____ gelangt nun die Nahrung in den
Dünndarm. Er ist ein 6-8m langer Sch_____.
Der Speisebrei wird mit Ver_____
und Wasser vermischt und dadurch in kleinste
B_____ aufgeteilt. Die Bl_____
nehmen nur Nährstoffe auf, die der Körper braucht.
Der Rest wird als K_____ ausgeschieden.

Verdauungssäften - Magen - Kot - Blutgefäße - Schlauch - Bausteine



DER DICKDARM

Er ist ungefähr 1,5m lang und hat einen Durchmesser von ____cm. Im Dickdarm wird dem nutzlosen Nahrungsbrei W_____ entzogen, so dass der Kot entsteht.

Dieser gelangt dann in den Ma_____ und wird durch den After hinausbefördert.

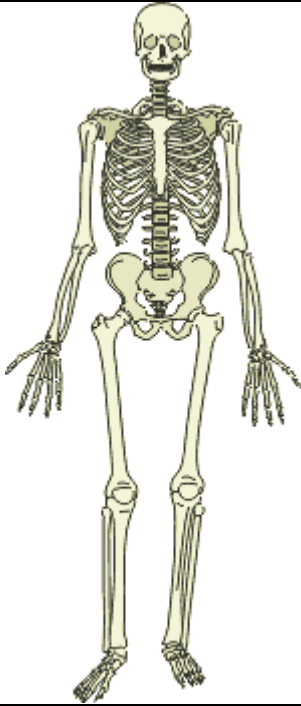
Mastdarm - 6 - Wasser



DIE NIEREN

Sie liegen bei_____ der Wirbelsäule. Sie erinnern in der Form an Bo_____, die 10-12cm lang sind. Sie sind die Fi_____ des Körpers. Die Nieren kontrollieren den S_____ und Wassergehalt des Körpers und befreien das Bl_____ von Abfallstoffen.

Bohnen - Salz- - beiderseits - Blut



DAS SKELETT

Die Kn_____ bilden das Skelett. Bewegt werden die Knochen durch die Mu_____. Das Skelett besteht aus über _____ Knochen. Sie sind durch G_____ miteinander verbunden. Gleichzeitig schützen sie die O_____ im Körper. Das Skelett wiegt ungefähr ___kg. Im Knochen liegt das Kno_____. Hier werden alle Blu_____ gebildet.

Muskeln - Blutzellen - Muskeln - Knochen - Organe - Knochenmark - Gelenke -

10 - 200