

# Notenschule Ferrari



D. Ferrari 8/2005

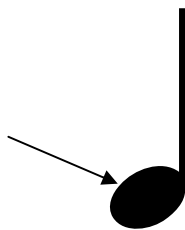


<http://vs-material.wegerer.at>

**Das ist eine viertel Note.**  
Sie zählt einen Schlag.



Sie hat einen



und einen

\_\_\_\_\_

\_\_\_\_\_

**Schreibe selbst einige viertel Noten:**

\_\_\_\_\_

D. Ferrari 8/2005



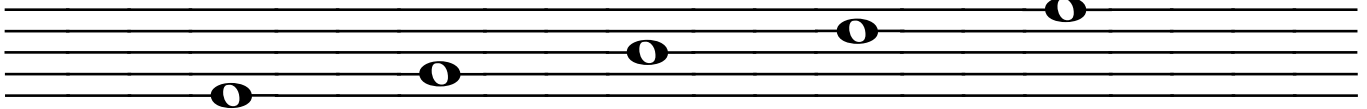
<http://vs-material.wegerer.at>

# Es gibt 5 Notenlinien.

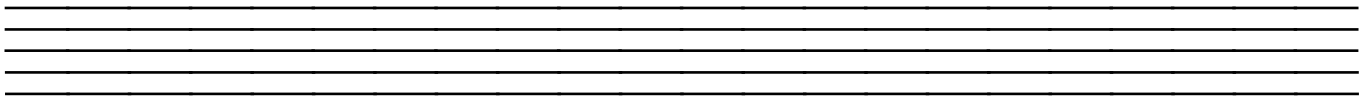
Manche Noten sitzen zwischen den Linien.



Manche Noten sitzen auf den Linien



 Schreibe selbst einige Noten:

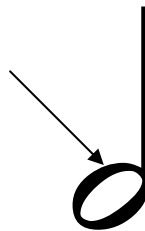


## Das ist eine halbe Note.

Sie zählt zwei Schläge.



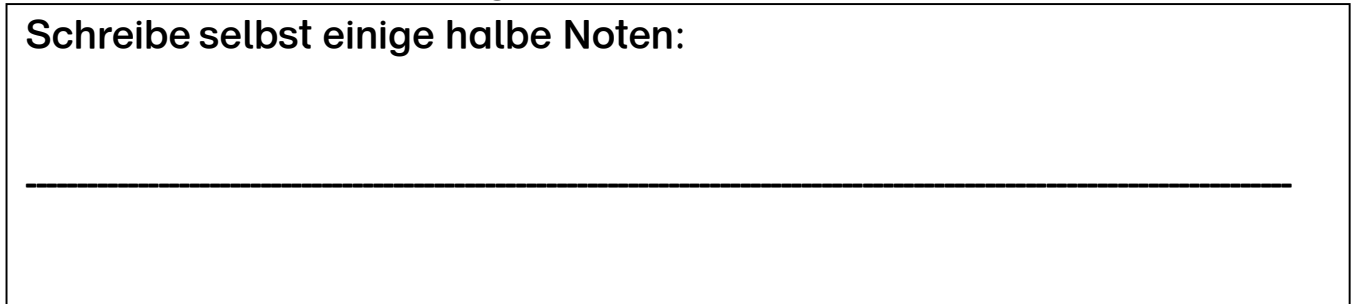
Sie hat auch einen



und einen

Ihr Kopf ist aber nicht ausgefüllt.

Schreibe selbst einige halbe Noten:

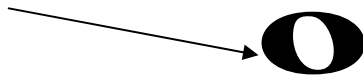


# Das ist eine ganze Note.

Sie zählt vier Schläge.



Sie hat einen



\_\_\_\_\_ , aber keinen Notenhals.

Schreibe selbst einige ganze Noten:



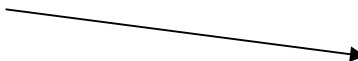
# Das ist eine achte Note.

Sie zählt einen halben Schlag.

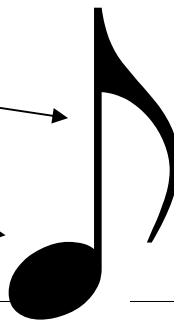
Sie hat einen



\_\_\_\_\_



einen



← und ein

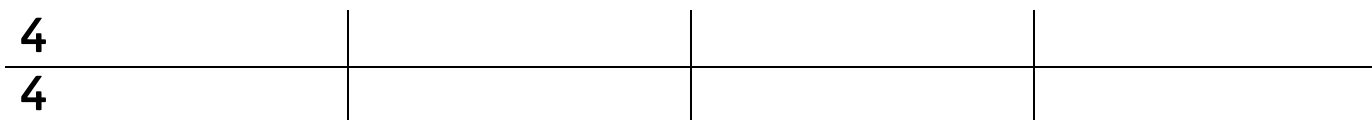
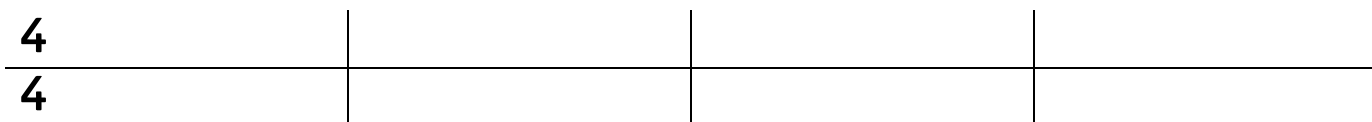
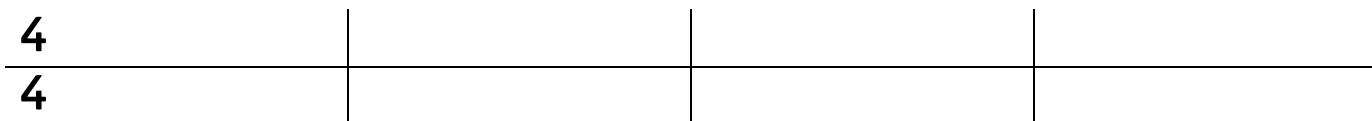
\_\_\_\_\_

Schreibe selbst einige achte Noten:



# Erfinde einen Rhythmus!

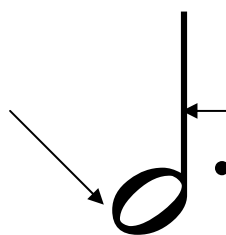
Schreibe zwischen zwei Taktstriche insgesamt 4 Schläge !



## Das ist eine dreiviertel Note.

Sie zählt drei Schläge.

Sie hat auch einen



einen

\_\_\_\_\_ ,

\_\_\_\_\_

Ihr Kopf ist nicht ausgefüllt. Für den dritten Schlag hat sie einen Punkt.

Schreibe selbst einige dreiviertel Noten:

\_\_\_\_\_



# Das ist eine viertel Pause.

Sie zählt einen Schlag.



Man setzt sie, wenn es einen Schlag lang leise sein soll.

Schreibe selbst einige viertel Pausen:

---

---

---

---



# Das ist eine halbe Pause.

Sie zählt zwei Schläge.



Man setzt sie, wenn es zwei Schläge lang leise sein soll.

Schreibe selbst einige halbe Pausen:

---

---

---

---



# Das ist eine ganze Pause.

Sie zählt vier Schläge.



Man setzt sie, wenn es vier Schläge lang leise sein soll.

Schreibe selbst einige ganze Pausen:

---

---

---

---



# Das ist eine achte Pause.

Sie zählt einen halben Schlag.



Man setzt sie, wenn es einen halben Schlag lang leise sein soll.

Schreibe selbst einige achte Pausen:

---

---

---

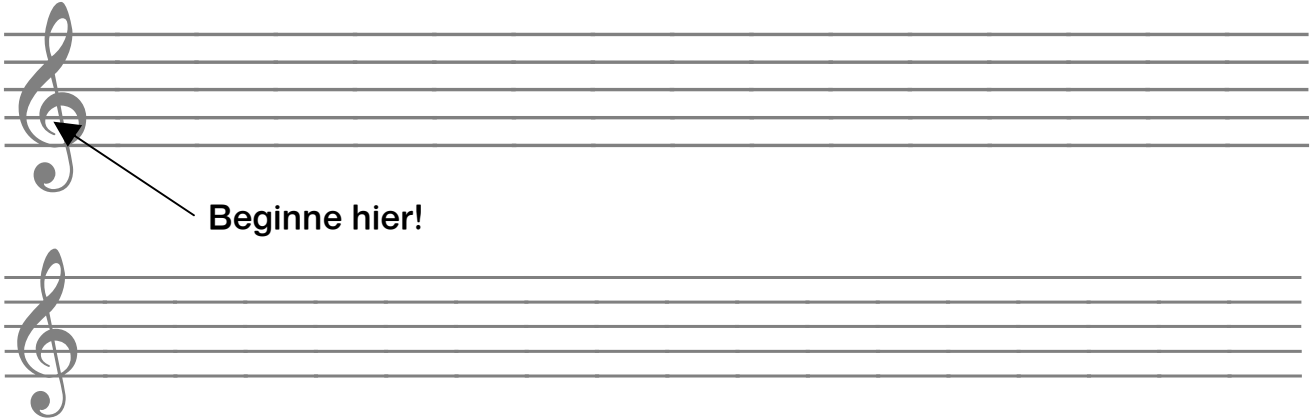
---





Dies ist ein Notenschlüssel. Er wird auch Violinschlüssel oder G-Schlüssel genannt. Man setzt ihn immer an den Anfang einer Notenzeile. Beginne ihn dort, wo der Ton G' liegt.

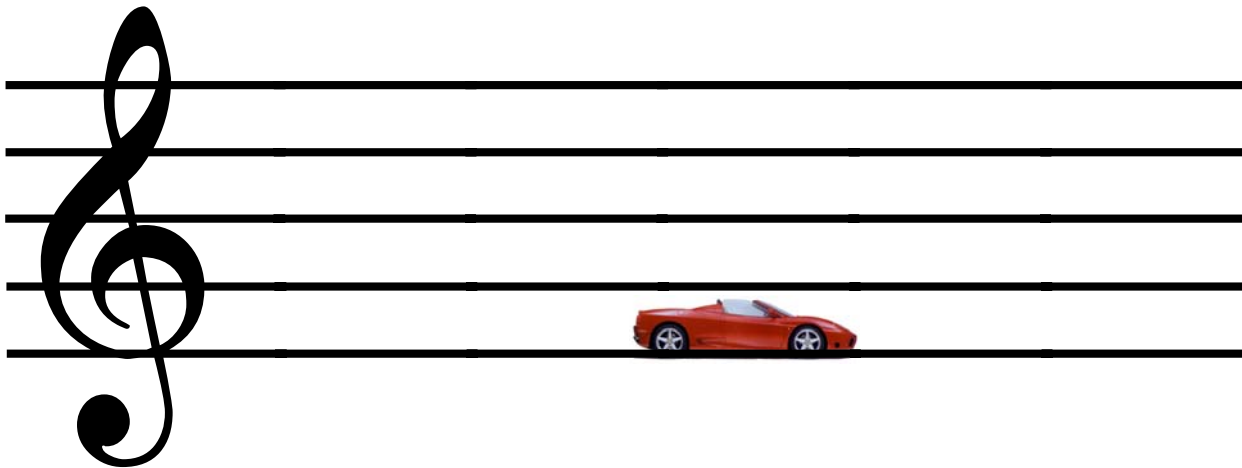
 Übe den Notenschlüssel:



Beginne hier!



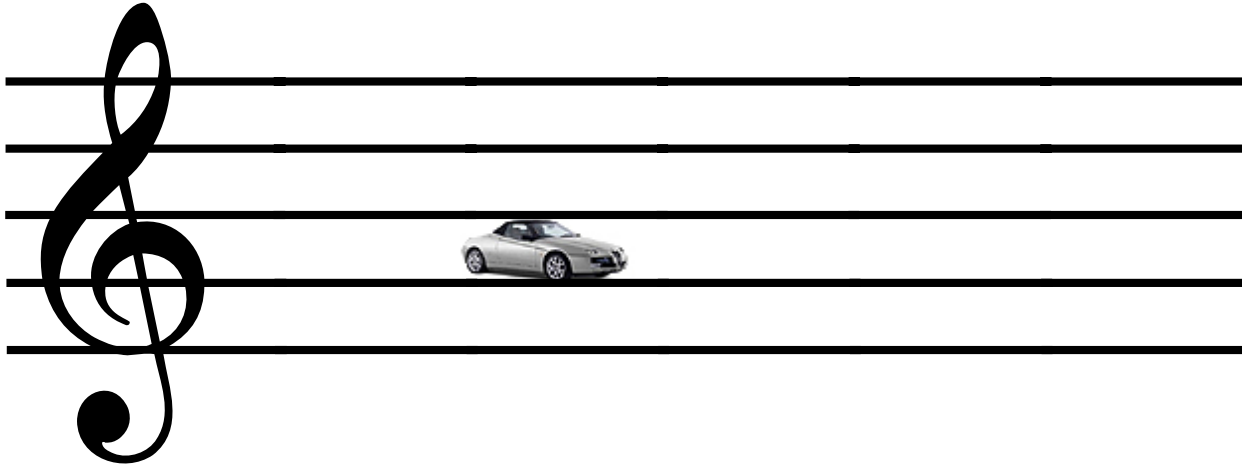
Ferrari



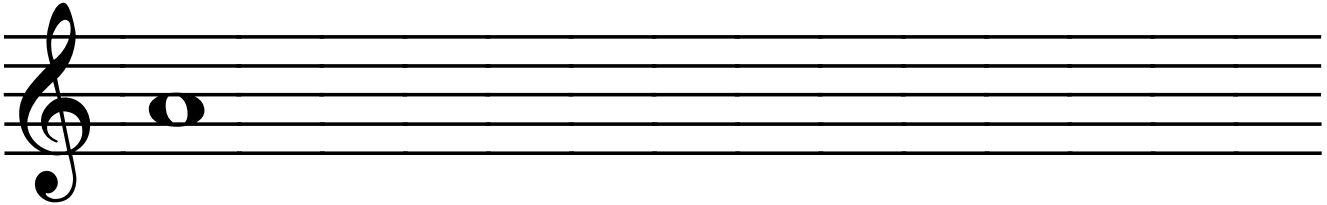
 Schreibe selbst! Verwende verschiedene Notenwerte!



# A lfa Romeo



Schreibe selbst! Verwende verschiedene Notenwerte!

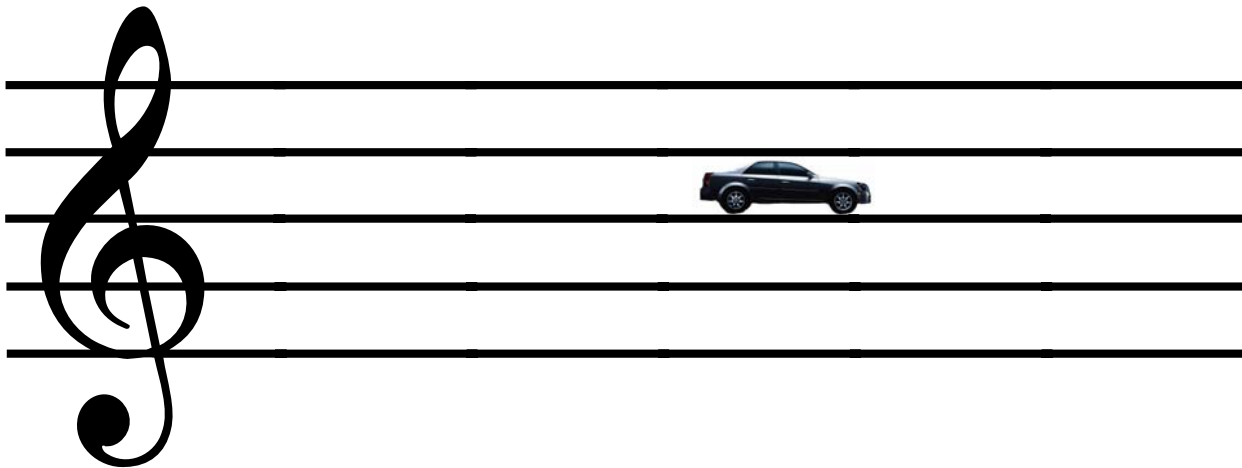


D. Ferrari 8/2005



<http://vs-material.wegerer.at>

# C adillac



Schreibe selbst! Verwende verschiedene Notenwerte!



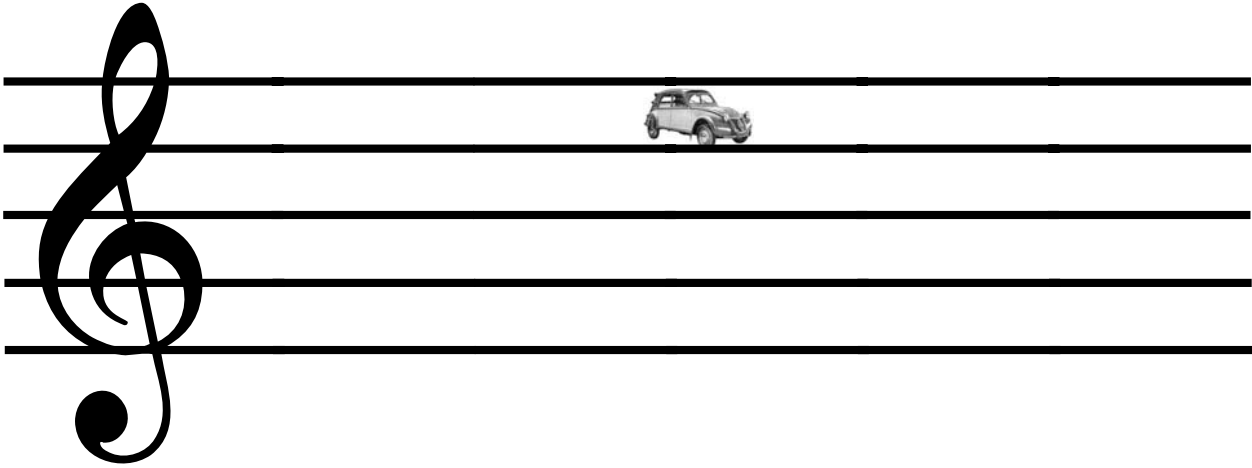
D. Ferrari 8/2005



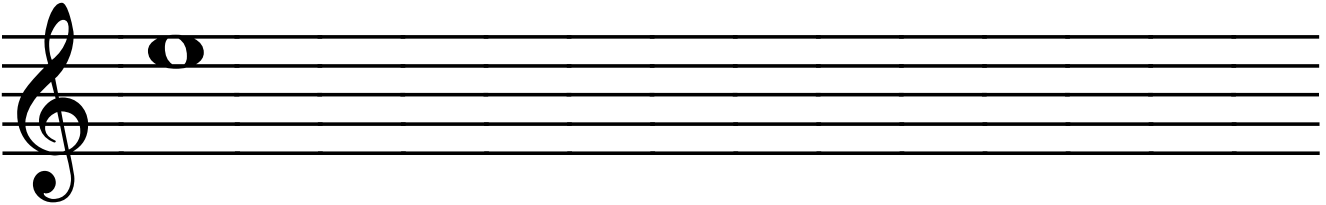
<http://vs-material.wegerer.at>



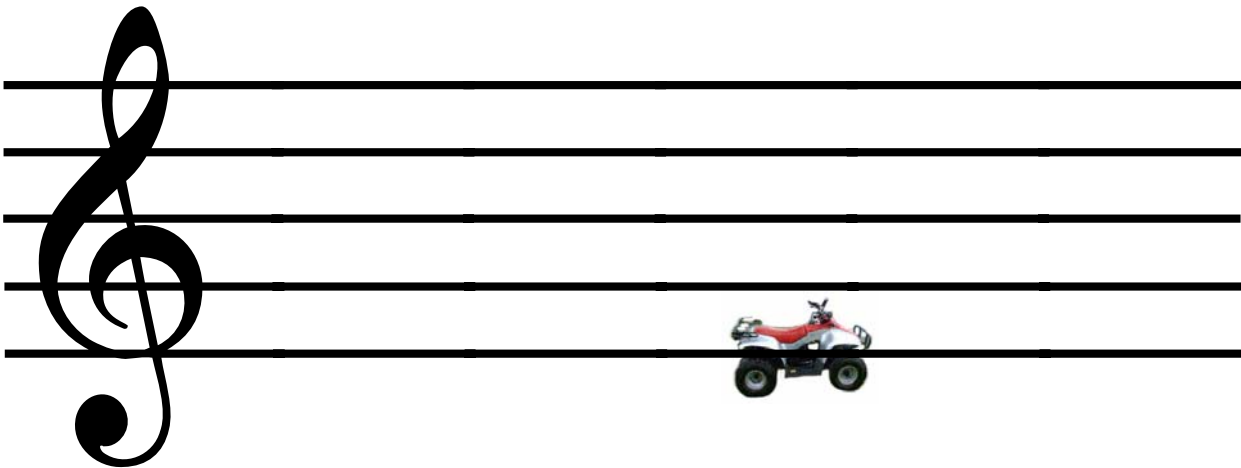
# E<sub>nte</sub>



Schreibe selbst! Verwende verschiedene Notenwerte!



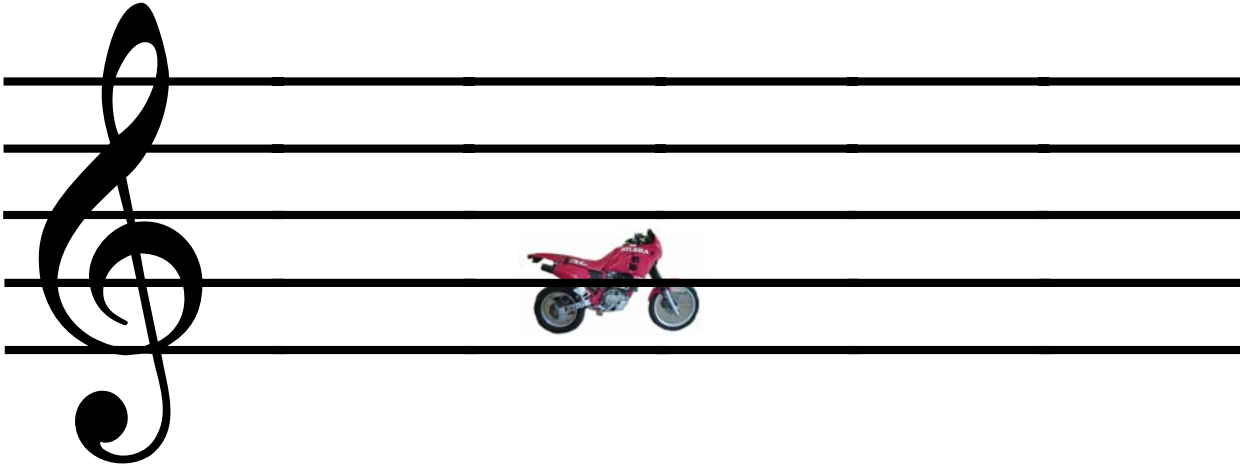
# E<sub>-Ton</sub>



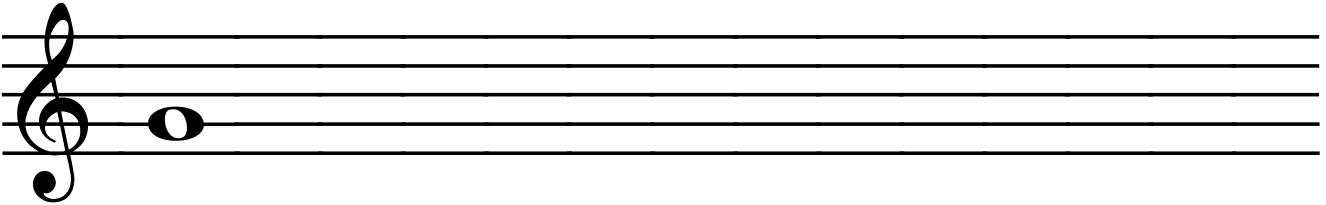
Schreibe selbst! Verwende verschiedene Notenwerte!



# G ilera



Schreibe selbst! Verwende verschiedene Notenwerte!

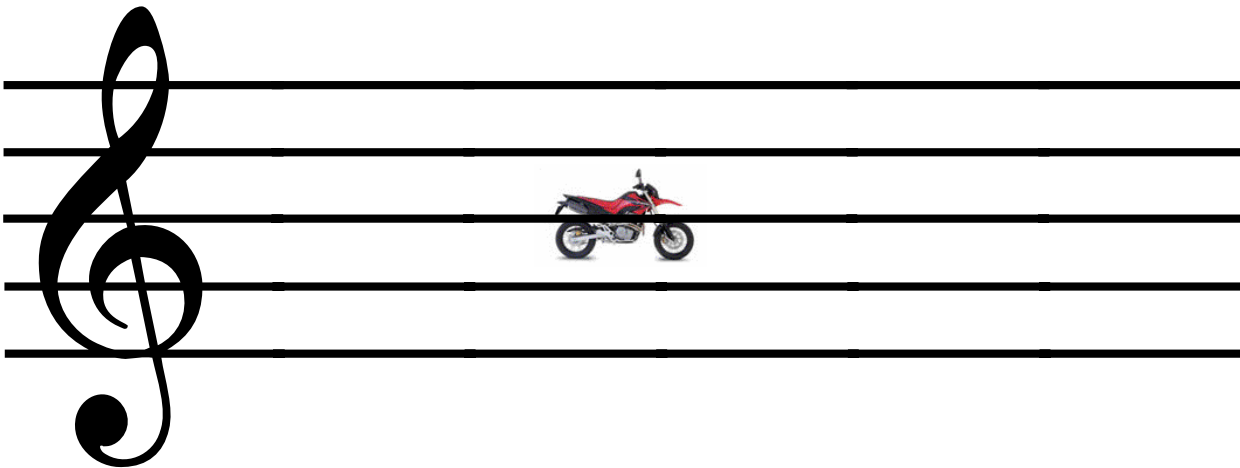


D. Ferrari 8/2005



<http://vs-material.wegerer.at>

# H onda



Schreibe selbst! Verwende verschiedene Notenwerte!

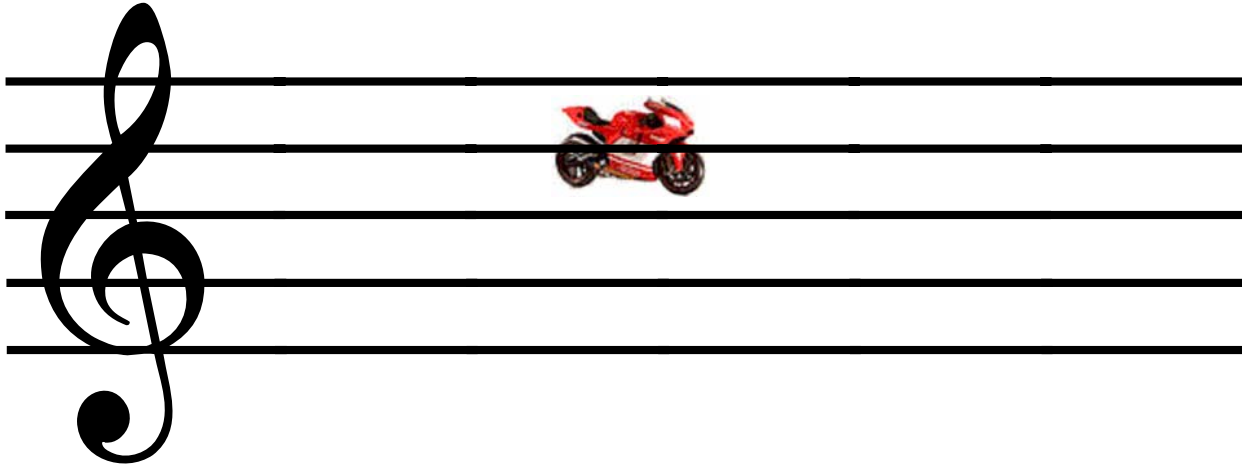


D. Ferrari 8/2005

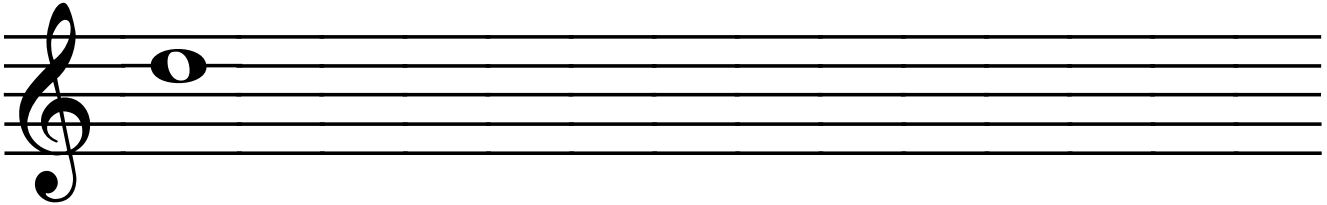


<http://vs-material.wegerer.at>

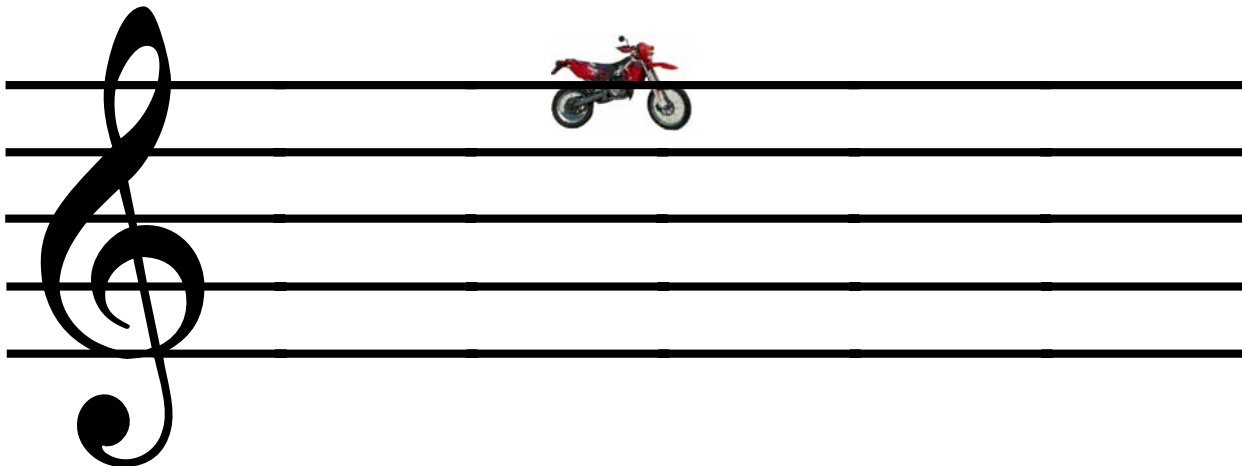
# D ucati



Schreibe selbst! Verwende verschiedene Notenwerte!



# F antic



Schreibe selbst! Verwende verschiedene Notenwerte!



Musikbausteine

○							
○				○			
●		●		●		●	
♪	♪	♪	♪	♪	♪	♪	♪
○							

D. Ferrari 8/2005



<http://vs-material.wegerer.at>

Handwriting practice area consisting of four sets of four horizontal lines each, spaced vertically for writing practice.

D. Ferrari 8/2005



<http://vs-material.wegerer.at>