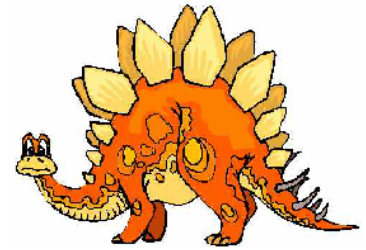


4. Schularbeit



1. Wandle zuerst in Cent um und dividiere!

4 P

$$2\ 153\text{€ } 27\text{c} : 48 =$$

$$973\text{€ } 15\text{c} : 54 =$$

2. Ein BMW kostet 33 016 €. Ein Golf kostet um $\frac{1}{4}$ weniger als der BMW. Wie viel bezahlt Frau Cabrio für ihren neuen Golf?

3 P

3. Berechne die Gesamtfläche!
Verwandle!



6 P

4. Ein Bäcker braucht an 3 Backtagen 630 kg Mehl. Wie viel kg Mehl braucht er an 21 Backtagen?

3 P

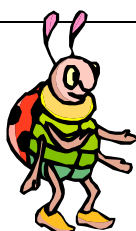
5. Ein Schuhgeschäft ($l = 9\text{ m } 8\text{ dm}$, $b = 7\text{ m } 3\text{ dm}$) soll mit einem Bodenbelag ausgelegt werden. 1 m^2 kostet 13 €.
- a) Wie viel kostet der Bodenbelag?
b) Wie viel m Sesselleiste werden benötigt, wenn in das Geschäft 2 Türen, die je $1\text{ m } 50\text{ cm}$ breit sind, führen?

6 P

Für Schlaufüchse:

6. Die Hälfte einer Zahl ist dreimal so groß wie 360. Wie heißt die Zahl?

2 P



Gutes Gelingen!

