

2. Schularbeit am 19. Jänner 2012

❶ Harald läuft 2950 m, dann legt er eine dreiundzwanzigmal so lange Radstrecke zurück. Seine Schwimmstrecke ist nur halb so lang wie seine Laufstrecke.

Welche Strecke legt er insgesamt zurück? Wandle in km und m um!

___/4

❷ a) Bilde die Differenz aus folgenden Zahlen:

vierundsiebzigtausenddreihundertsiebenundzwanzig
neunundachtzigtausendvierhundertzweiundfünfzig

___/3

b) Bilde das Produkt aus folgenden Zahlen:

7H 4E 3Z, 9E 6Z

___/3

c) Teile die Zahl 568 durch 4, multipliziere das Ergebnis mit 53, dann subtrahiere 3 205!

___/3

❸ Die Stadt Linz kauft für die neue Sporthalle Geräte:

einen Sprungkasten um 1214,40 €, einen Turnbock um 623,20 €, 36 Matten um je 97 €, zwei Sprungbretter um je 325,76 € und 28 Langbänke um je 178 €. Zusätzlich werden noch 27 Ballsets um je 46 € angeschafft.

Was sind die Gesamtkosten für diese Geräte?

___/6

❹ Die Beschneigungsanlage verursacht an sechs Tagen Kosten von 34254 €.

Täglich ist sie 9 Stunden in Betrieb. Welche Kosten entstehen an einem Tag?

___/2

❺ Herr Mühlböck fuhr mit seinem Dienstauto im ersten Jahr 34571 km, im zweiten Jahr um 2987 km mehr und im 3. Jahr um 6917 km weniger als im ersten Jahr.

Frau Steiner besitzt ihr Auto nun schon 13 Jahre, wöchentlich fährt sie in etwa 145 km.

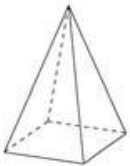
a) Berechne den jeweiligen Kilometerstand!

b) Wie viel beträgt die Differenz?

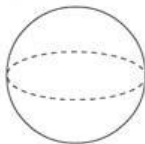
___/6

❻ Benenne diese geometrischen Körper und nenne je 2 Eigenschaften!

a)



b)



c)

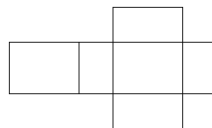


___/6

d) Bei welchem Körper sind die gegenüberliegenden Flächen kreisförmig?

___/1

e) Das Netz wessen Körpers siehst du hier?



___/3

f) Nenne die Körper, die 12 Kanten haben!

Alles Gute!

