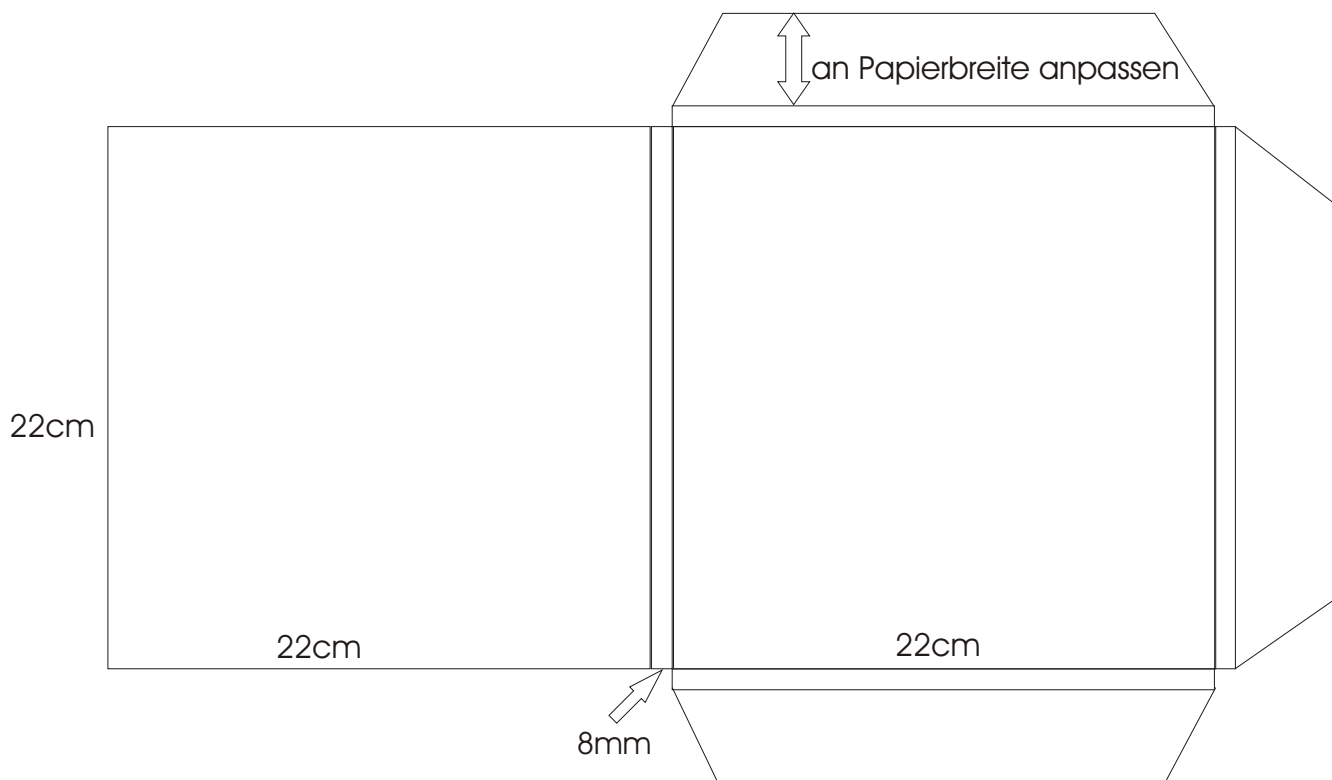


Die Lernscheiben sind anhand einer Originalscheibe nachgearbeitet. Natürlich erreiche ich nicht die Perfektion. Daher fehlen auch die beiden Löcher zum Auflegen. Diese sollten anhand einer Originalscheibe aufgezeichnet werden, das wird genauer. Eventuell das Loch etwas größer wählen. Beim Ausdrucken (möglichst auf Zeichenkarton) sollte man natürlich beachten, dass z.B. auf die Lösungskarte 5 auch die Aufgabenkarte 5 gedruckt wird. Dabei bitte nicht angeben: auf Seite einpassen.

Links und rechts werden die meisten Drucker auf den Lösungskarten einen weißen Randstreifen lassen, beim Ausschneiden muss der dran bleiben. Die Lernscheiben sind 21 cm groß! Es fehlt also immer etwas Farbe an 4 Bögen! Ich habe die Scheiben laminiert, dabei kann an den Zacken ein kleiner Rand verbleiben, an den Bögen jedoch nicht.

Aus Fotokarton Größe 35cm x 50 (oder 50x70, ergibt 2 Taschen), lässt sich relativ leicht eine Tasche zur Aufbewahrung basteln.





2









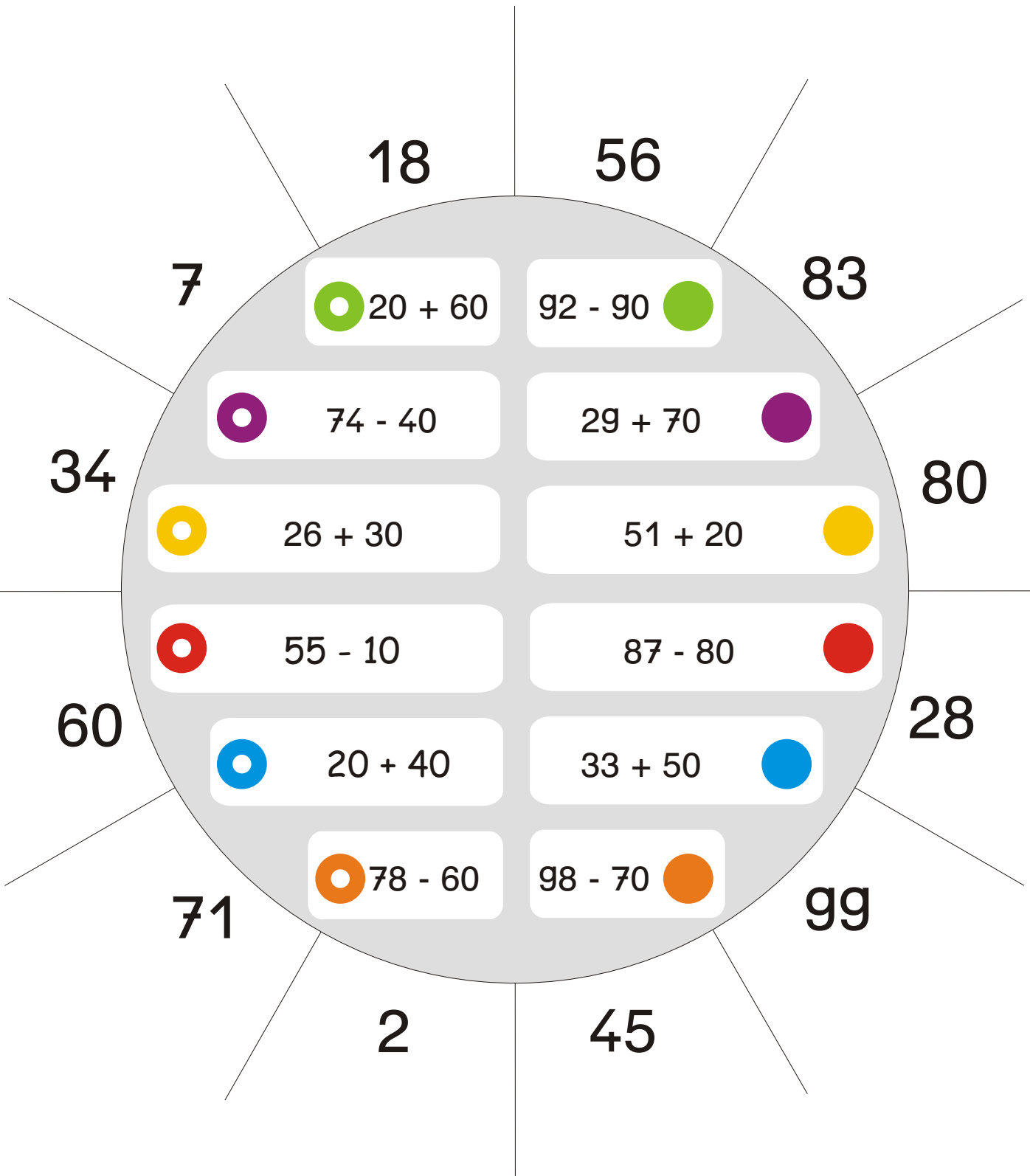


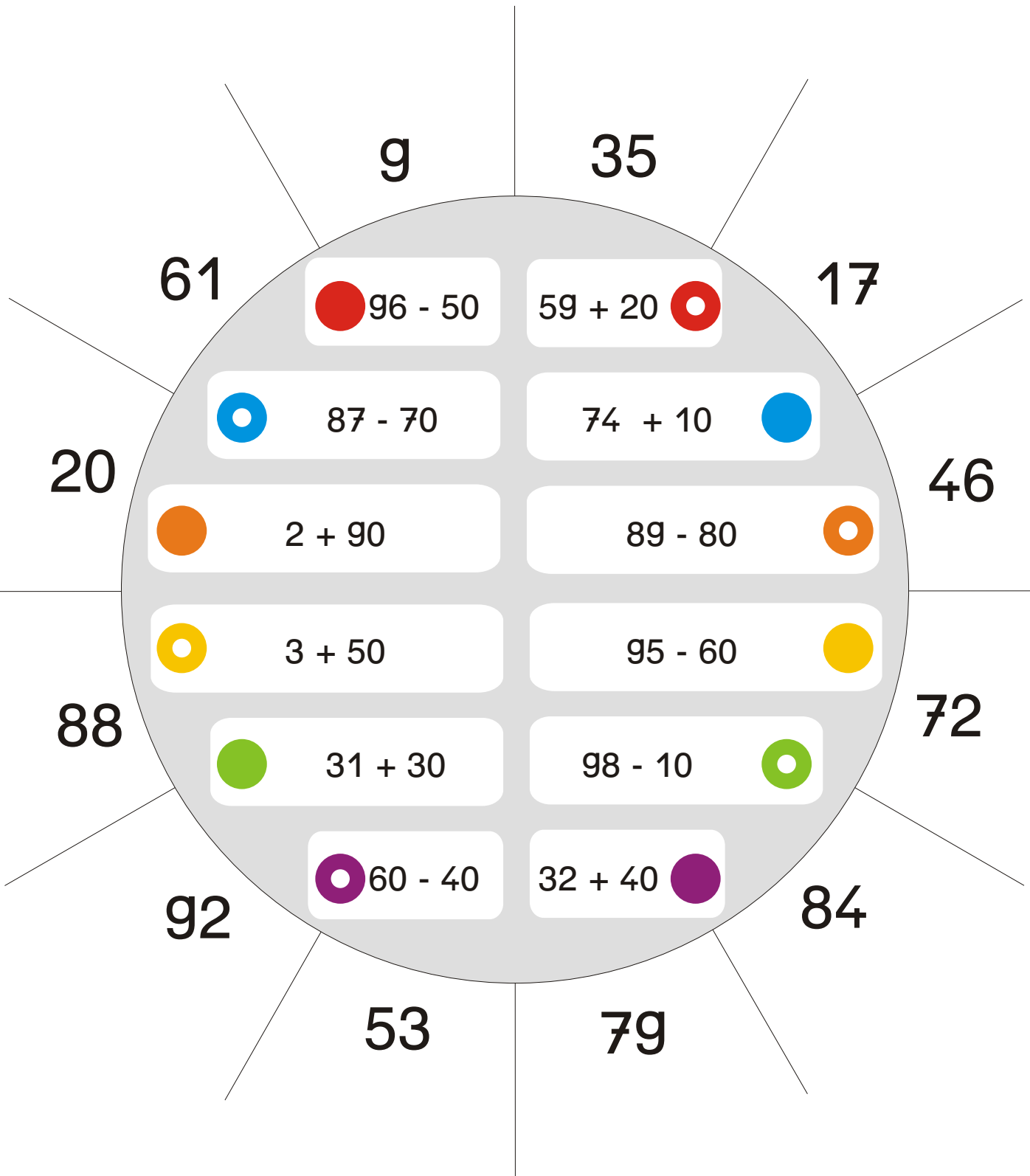




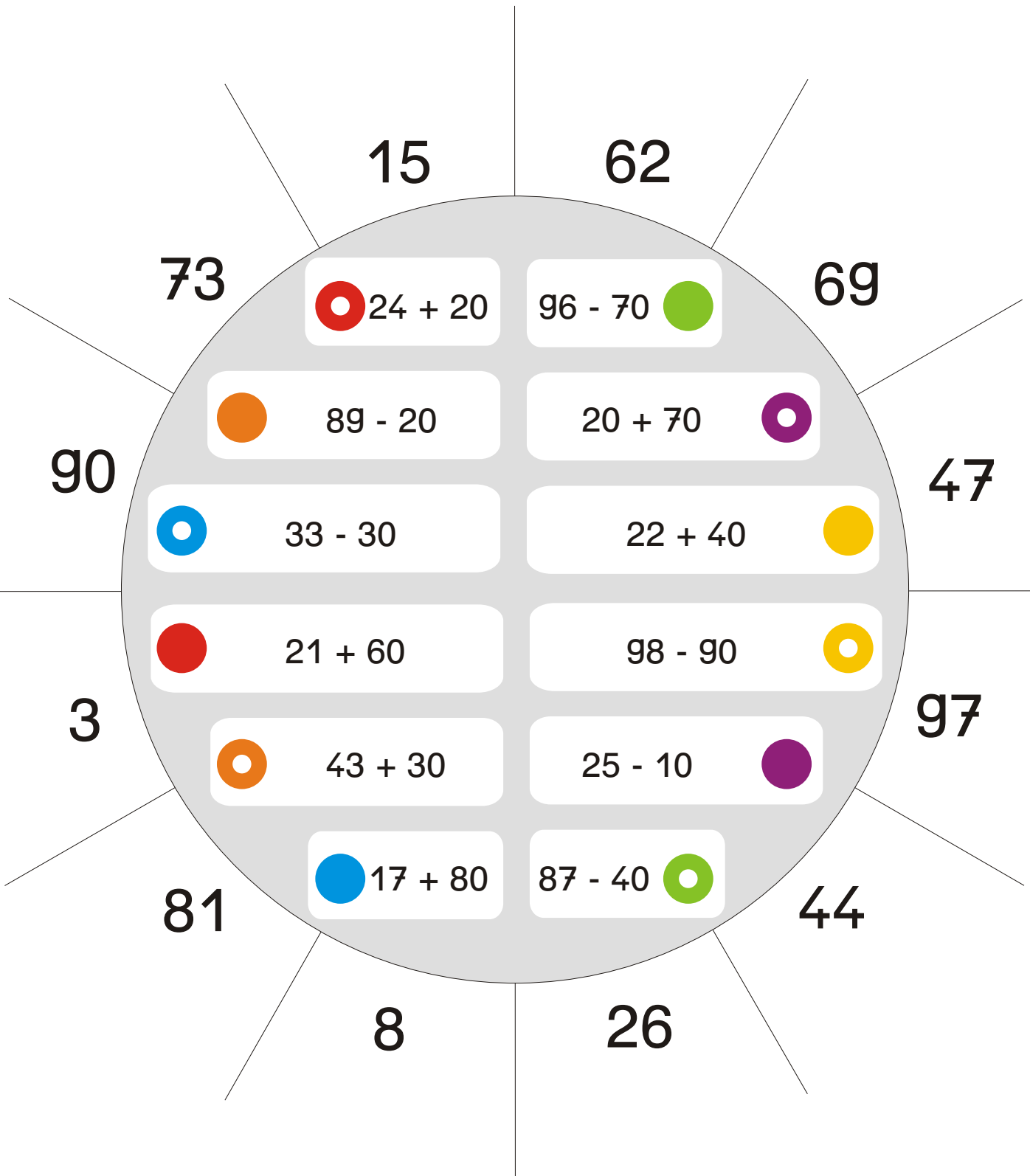


1





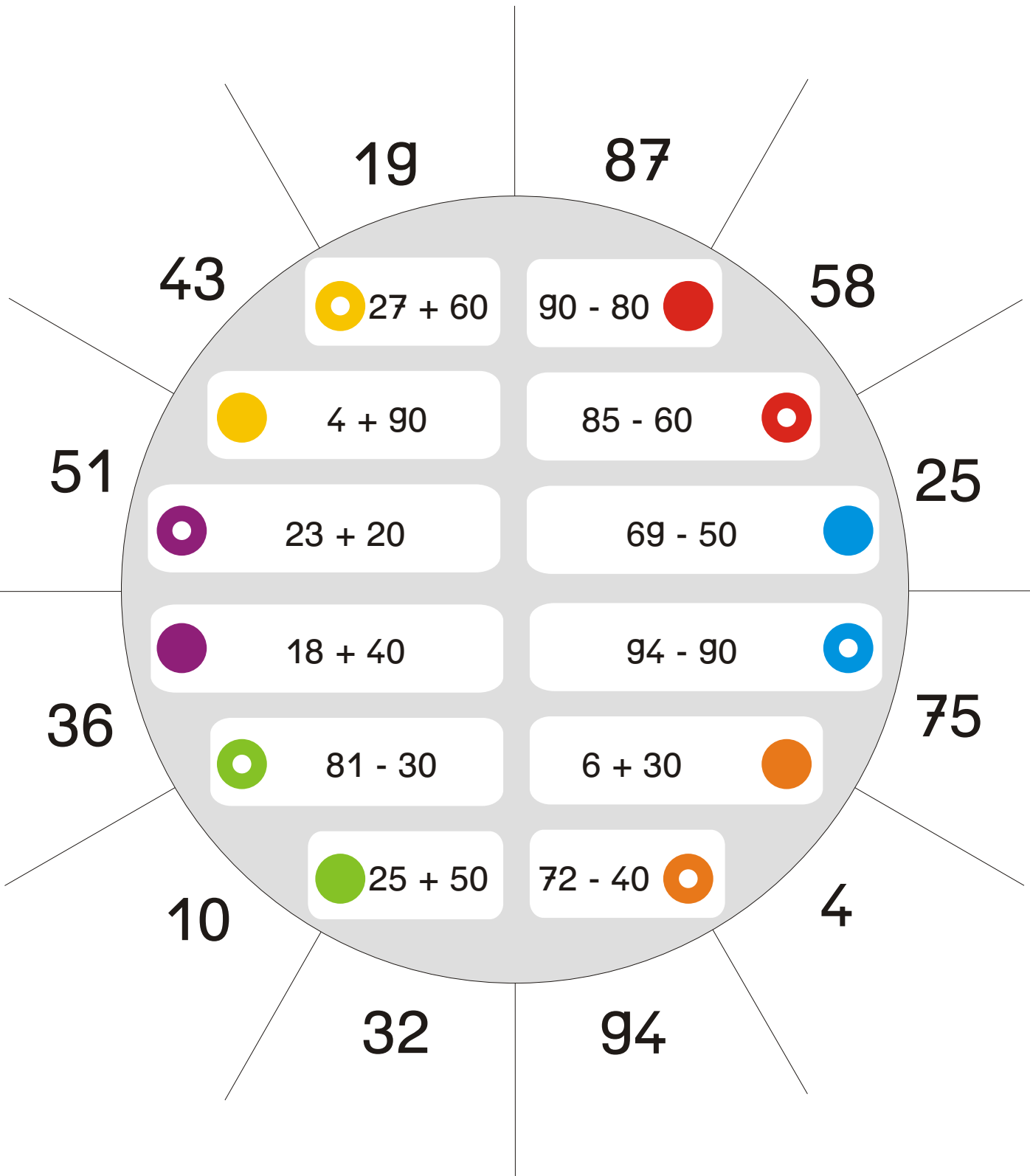
3



A circular diagram with 12 segments, each containing an arithmetic problem and a colored dot. The segments are arranged in a circle with numbers 14, 70, 96, 52, 16, 63, 29, 65, 74, 48, 21, and 57 around the perimeter. The arithmetic problems are arranged in two columns of six.

Problem	Dot Color
$46 + 50$	Green
$95 - 30$	Purple
$86 - 70$	Purple
$54 + 20$	Green
$92 - 40$	Red
$18 + 30$	Orange
$79 - 50$	Orange
$47 + 10$	Red
$23 + 40$	Yellow
$81 - 60$	Blue
$10 + 60$	Blue
$84 - 70$	Yellow

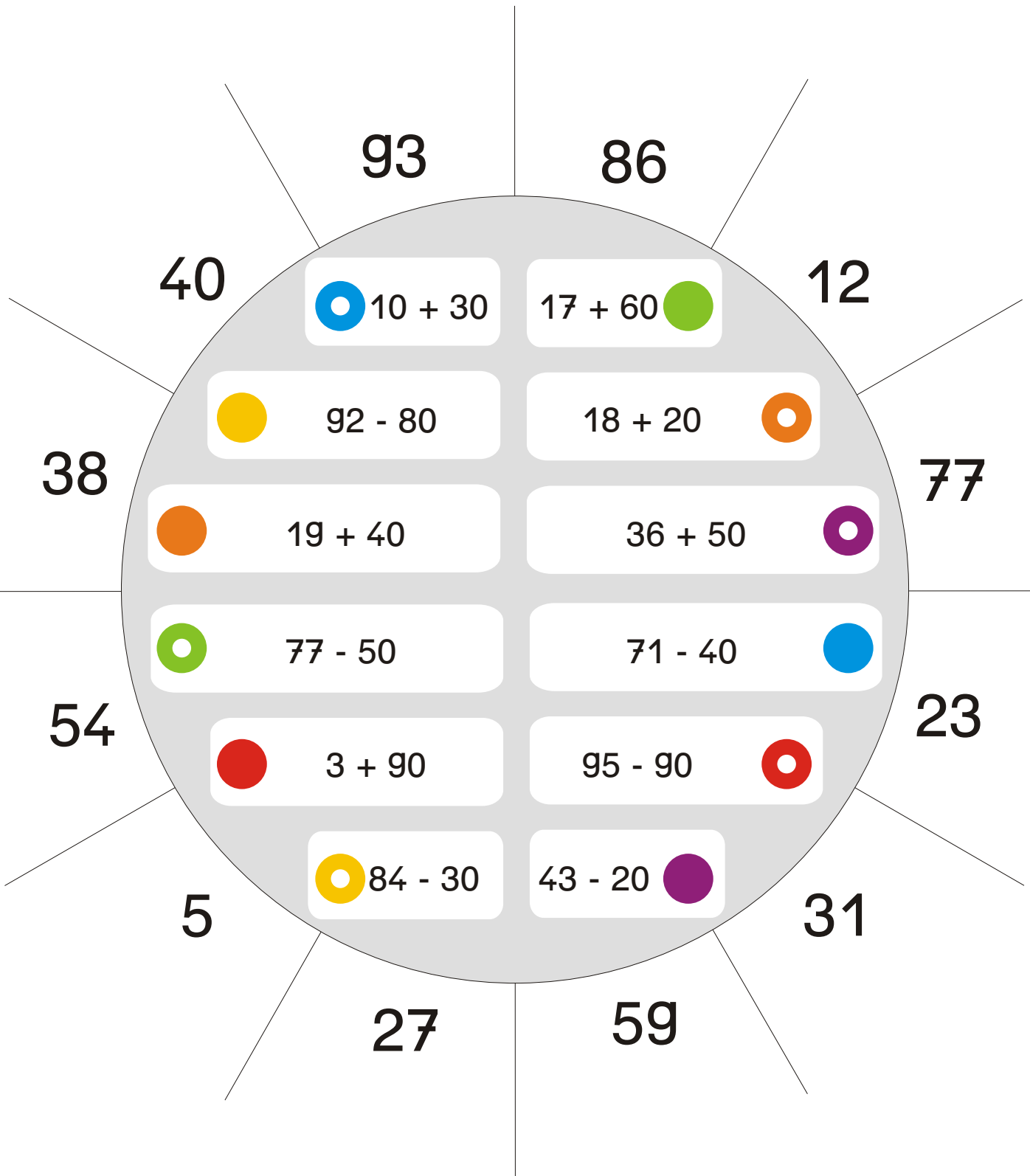
5



A circular diagram with 12 segments, each containing a math problem and a colored dot. The segments are arranged in a circle with numbers 49, 42, 66, 85, 95, 30, 37, 11, 33, 68, 76, and 24 around the perimeter. The math problems are arranged in two columns:

49	18 + 50	72 - 30	42
66	5 + 90	73 - 40	85
95	17 + 20	36 + 30	30
37	81 - 70	75 + 10	11
33	99 - 50	36 + 40	68
76	84 - 60	50 - 20	24

7





8

A circular diagram with 12 segments, each containing a math problem and a colored dot. The segments are arranged in a circle with numbers 22, 55, 67, 64, 50, 82, 98, 41, 13, 39, 6, and 78 around the perimeter. The math problems are:

- 42 + 40 (purple dot)
- 59 - 20 (yellow dot)
- 14 + 50 (red dot)
- 8 + 90 (orange dot)
- 96 - 90 (green dot)
- 25 + 30 (blue dot)
- 68 + 10 (purple dot)
- 92 - 70 (yellow dot)
- 47 + 20 (orange dot)
- 91 - 50 (red dot)
- 73 - 60 (blue dot)
- 80 - 30 (green dot)