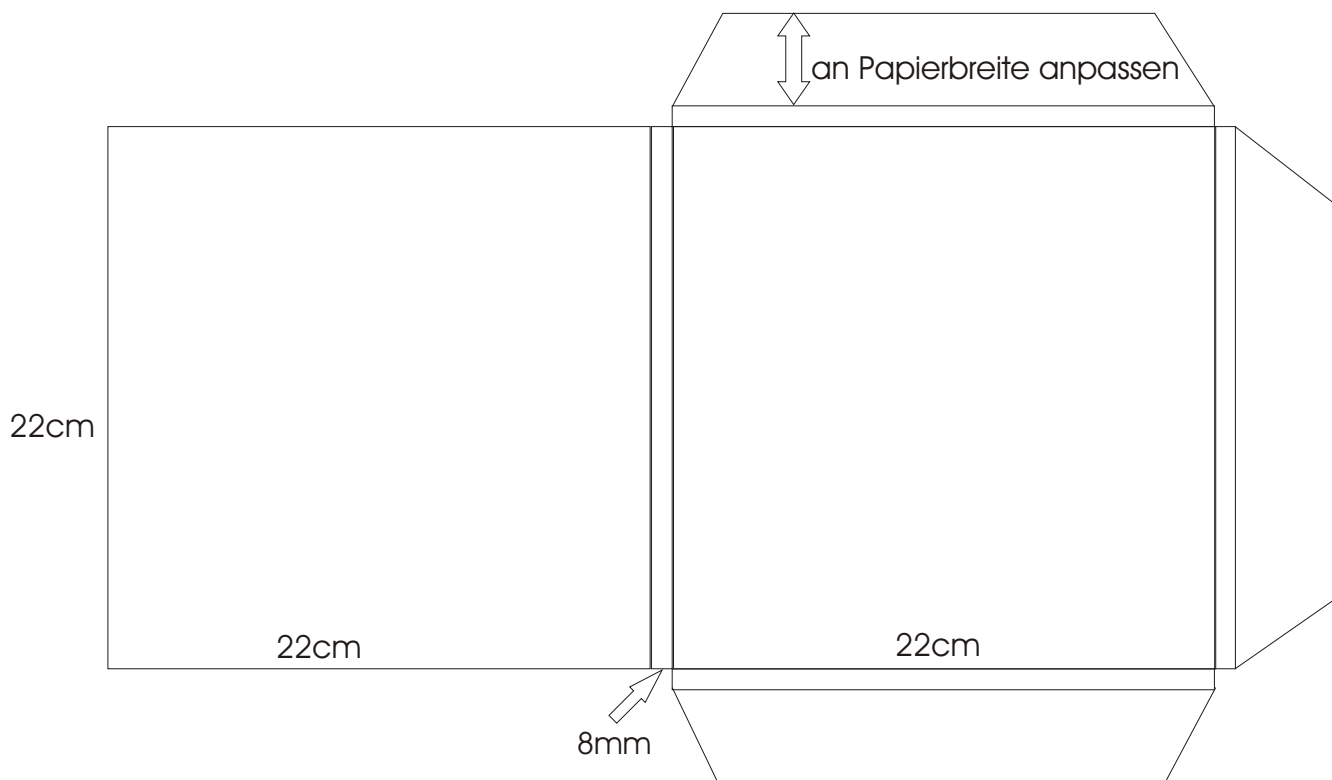


Die Lernscheiben sind anhand einer Originalscheibe nachgearbeitet. Natürlich erreiche ich nicht die Perfektion. Daher fehlen auch die beiden Löcher zum Auflegen. Diese sollten anhand einer Originalscheibe aufgezeichnet werden, das wird genauer. Eventuell das Loch etwas größer wählen. Beim Ausdrucken (möglichst auf Zeichenkarton) sollte man natürlich beachten, dass z.B. auf die Lösungskarte 5 auch die Aufgabenkarte 5 gedruckt wird. Dabei bitte nicht angeben: auf Seite einpassen.

Links und rechts werden die meisten Drucker auf den Lösungskarten einen weißen Randstreifen lassen, beim Ausschneiden muss der dran bleiben. Die Lernscheiben sind 21 cm groß! Es fehlt also immer etwas Farbe an 4 Bögen! Ich habe die Scheiben laminiert, dabei kann an den Zacken ein kleiner Rand verbleiben, an den Bögen jedoch nicht.

Aus Fotokarton Größe 35cm x 50 (oder 50x70, ergibt 2 Taschen), lässt sich relativ leicht eine Tasche zur Aufbewahrung basteln.





2







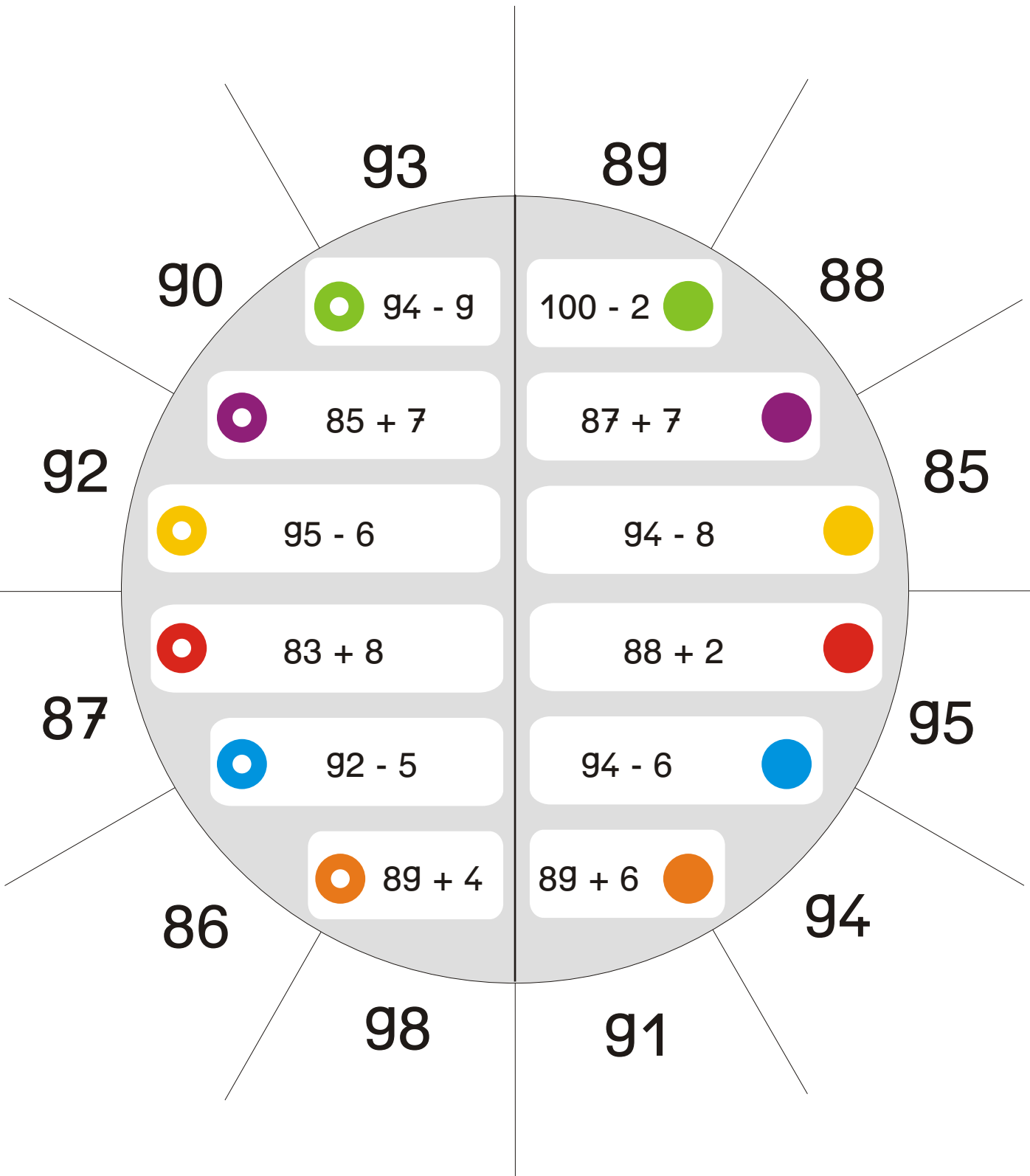


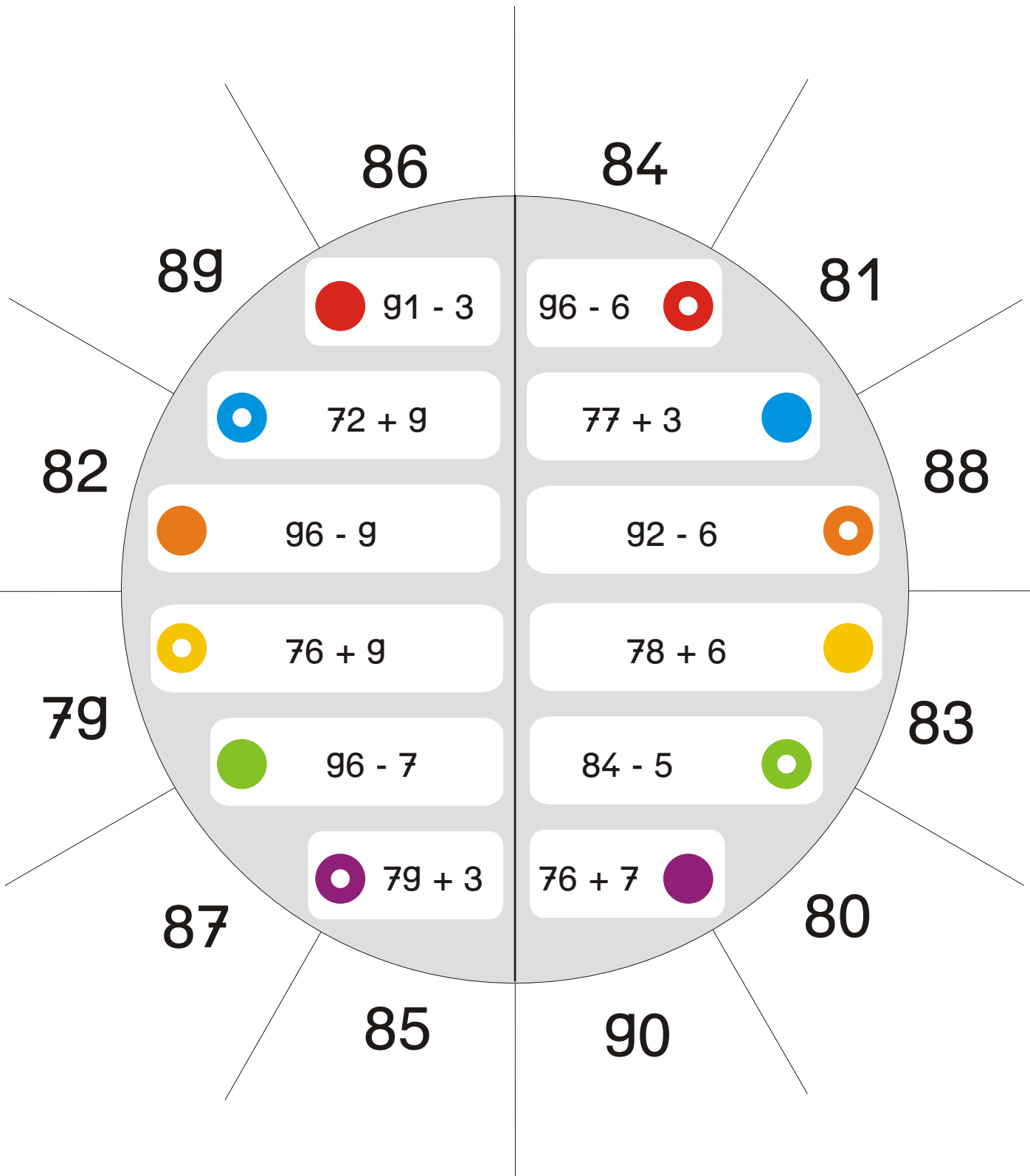


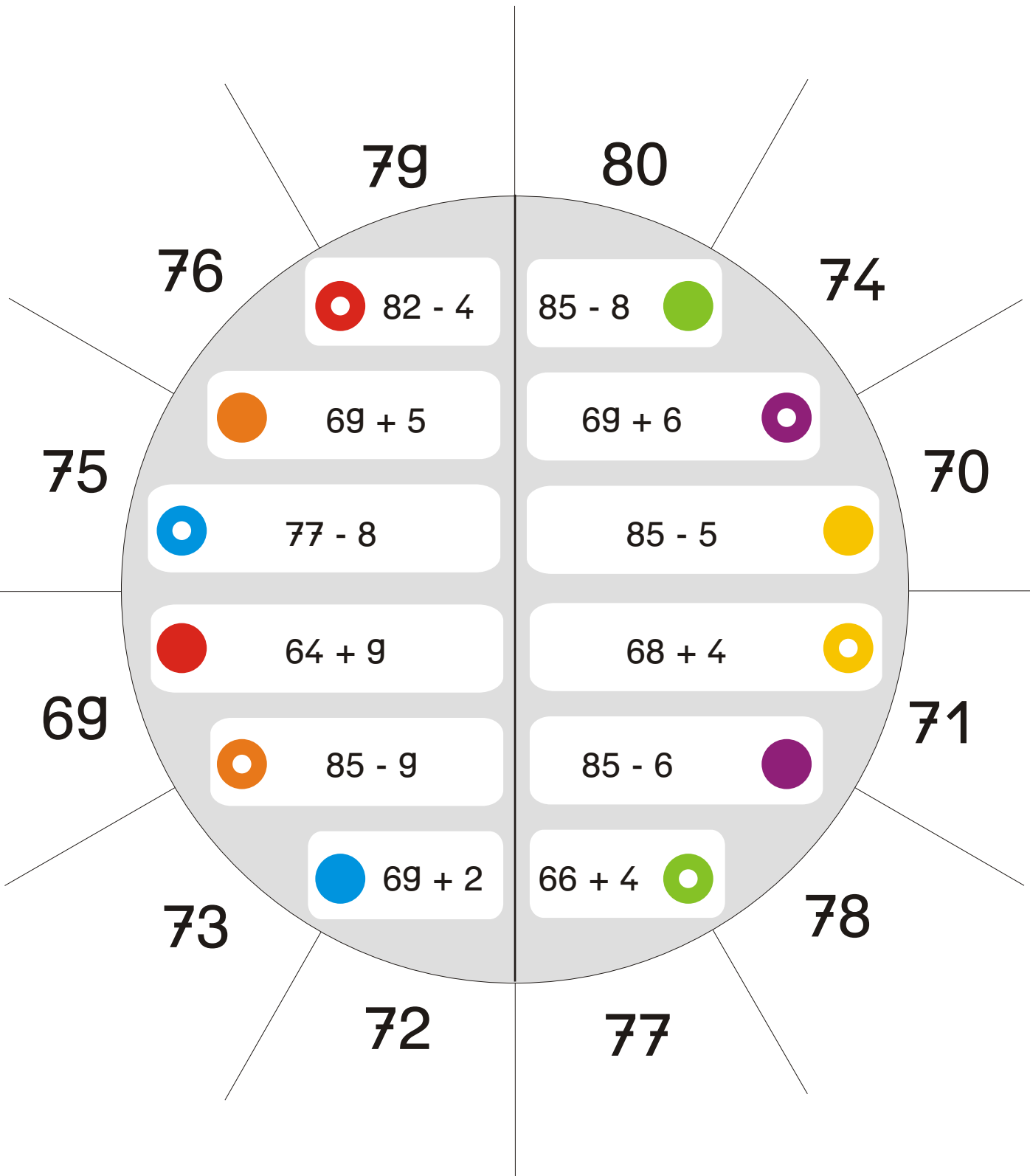


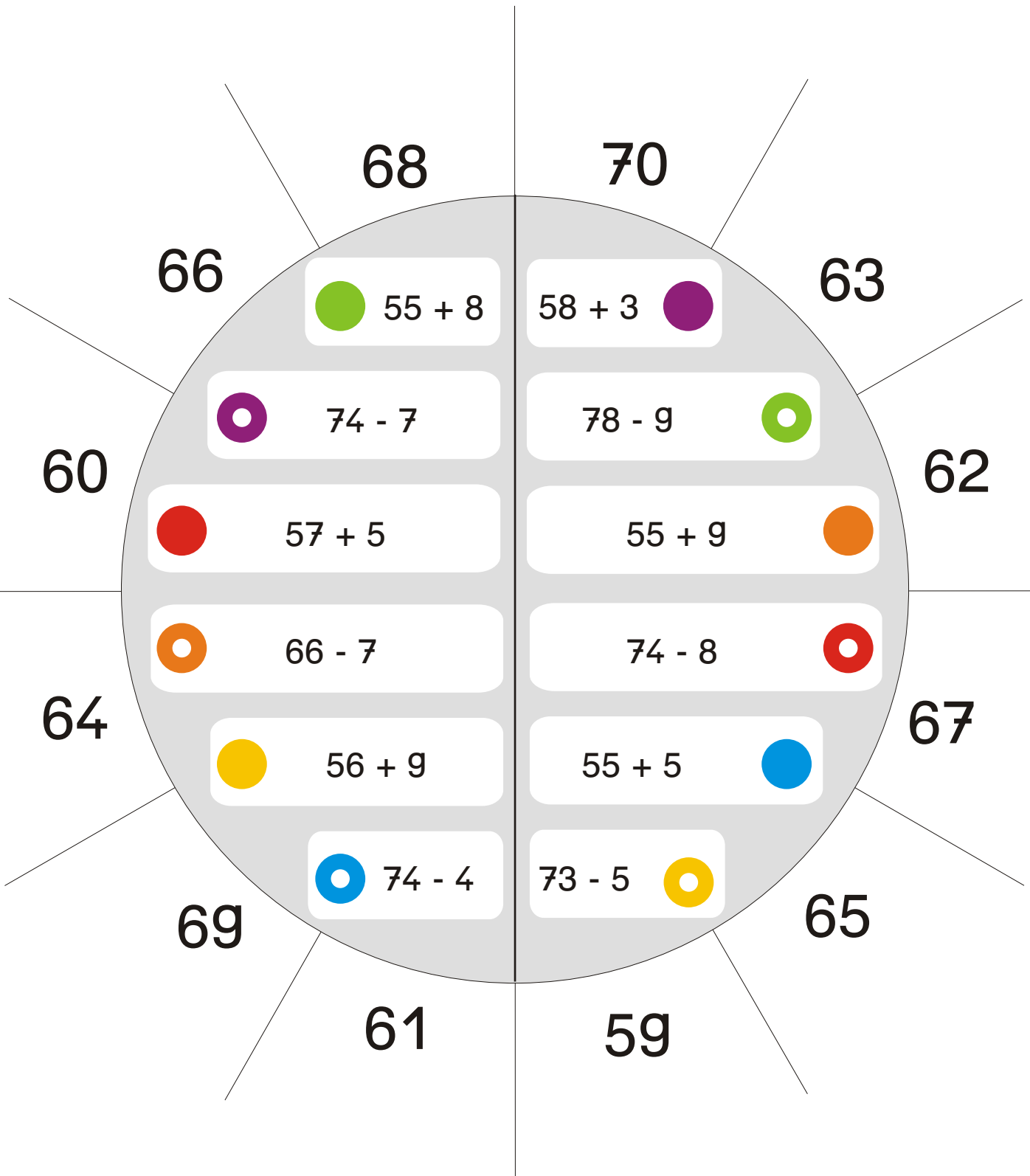












5

