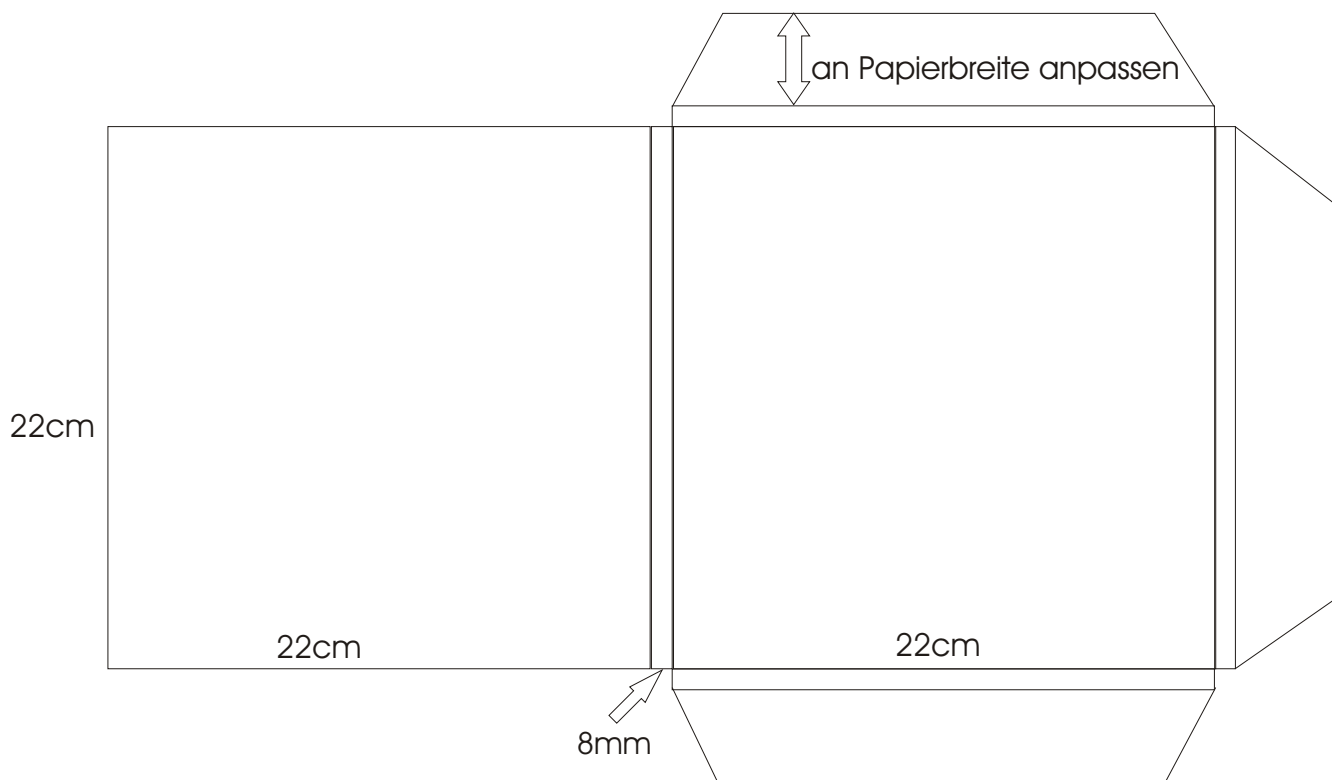


Die Lernscheiben sind anhand einer Originalscheibe nachgearbeitet. Natürlich erreiche ich nicht die Perfektion. Daher fehlen auch die beiden Löcher zum Auflegen. Diese sollten anhand einer Originalscheibe aufgezeichnet werden, das wird genauer. Eventuell das Loch etwas größer wählen. Beim Ausdrucken (möglichst auf Zeichenkarton) sollte man natürlich beachten, dass auf z.B. auf die Lösungskarte 5 auch die Aufgabenkarte 5 gedruckt wird. Dabei bitte nicht angeben: auf Seite einpassen.

Links und rechts werden die meisten Drucker auf den Lösungskarten einen weißen Randstreifen lassen, beim Ausschneiden muss der dran bleiben. Die Lernscheiben sind 21 cm groß! Es fehlt also immer etwas Farbe an 4 Bögen! Ich habe die Scheiben laminiert, dabei kann an den Zacken ein kleiner Rand verbleiben, an den Bögen jedoch nicht.

Aus Fotokarton Größe 35cm x 50 (oder 50x70, ergibt 2 Taschen), lässt sich relativ leicht eine Tasche zur Aufbewahrung basteln.



















1

6

9

10

4

 8 - 3

 10 - 4

 7 - 4

1

 10 - 0

 5 - 5

 9 - 1

5

0

 9 - 8

 9 - 5

 10 - 3



 10 - 1

 7 - 5

3



8

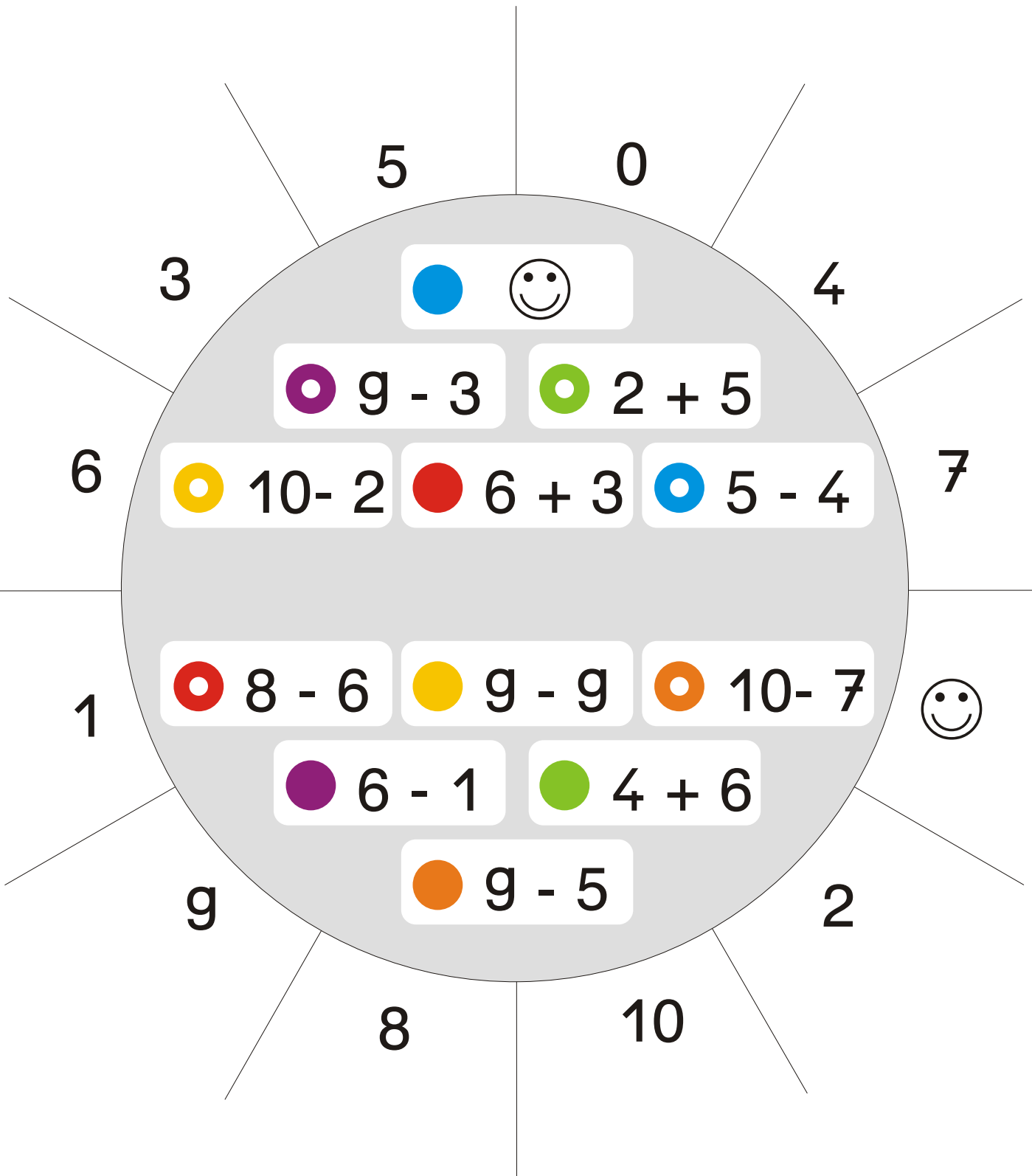
2

7

A circular board with numbers 0 through 10 arranged around its perimeter. Inside the circle, there are several boxes containing math problems and smiley faces. The problems are: $10 - 10$, $1 + 9$, $6 - 2$, $7 - 5$, $9 - 4$, $10 - 3$, $7 - 1$, $2 + 6$, $9 - 8$, $4 - 1$, and $3 + 6$. There are also smiley faces in some boxes.

0	$10 - 10$	8		
	$1 + 9$	$6 - 2$		
1	$7 - 5$	😊	$9 - 4$	5
6	$10 - 3$	$7 - 1$	$2 + 6$	4
	$9 - 8$	$4 - 1$		
10	$3 + 6$	2		
	7	😊		
		3		
		9		

3



4

1

4

2

6

● 8 - 8

● 7 - 6

● 5 - 1

7

● 7 - 2

● 10 - 4

● 1 + 7

5

3

● 3 + 7

● 5 + 4



9

● 8 - 1

● 9 - 7

10

● 6 - 3



0

8

5

8

6

1

 6 - 5




 10 - 8

 8 - 4

2

 1 + 4

 3 + 3

 7 - 7

0


9

 7 - 4

 9 - 2

 3 + 5

10

 2 + 7

 5 + 5

3

5

4

7

6

2

1

6

4

● 10 - 9

● 6 - 6

● 9 - 6

9

● 2 + 4

● 1 + 6



0

10

● 6 - 4

● 7 - 3

● 8 - 3

3

● 10 - 1

● 2 + 8

8

● 5 + 3



5

7

7

A large grey circle is centered on the page. Around its perimeter, the numbers 0 through 10 are placed at regular intervals. Inside the circle, there are several white rounded rectangular boxes containing math problems and smiley faces. The problems are arranged as follows:

- At the top, near the number 10, is an orange circle followed by the equation $8 - 7$.
- Below that, on the left, is a green circle with a white center, and on the right is a purple circle with a white center. Between them is a smiley face.
- Below that, there are three boxes: a yellow circle followed by $2 + 3$, a red circle with a white center followed by $8 - 2$, and a blue circle followed by $3 + 4$.
- Below that, there are three boxes: an orange circle with a white center followed by $4 + 5$, a red circle followed by $6 + 4$, and a yellow circle with a white center followed by $9 - 1$.
- Below that, there are two boxes: a blue circle with a white center followed by $5 - 5$, and a green circle followed by $5 - 3$.
- At the bottom, near the number 6, is a purple circle followed by $8 - 5$.

At the very bottom of the circle, near the number 1, is a smiley face.



1

6

7

8

3

9

2

0

5

10

4

8

7

1

5

10

● 4 - 4

● 4 - 2

● 9 - 5

3

● 3 - 2

● 5 - 2

● 1 + 5



6

● 10 - 5

● 4 + 3



4

● 10 - 0

● 1 + 8

8

● 4 + 4

0

9

2

