

Flöte

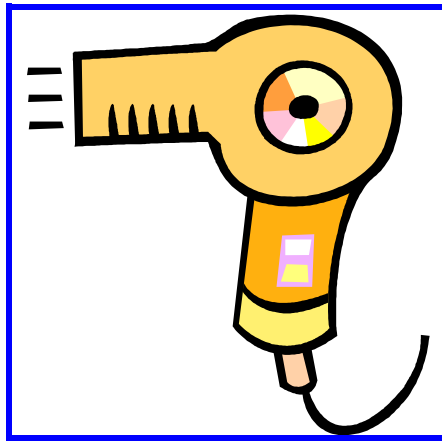
Löwe

König

Einige Kinder
können gut ***
spielen.

Ein *** brüllt gern
laut.

Der *** trägt eine
Krone.



☞

Töne

☞

Föhn

=

Öl

☞

Die Flöte macht
schöne ***.

☞

Meine Haare
trockne ich mit
einem ***.

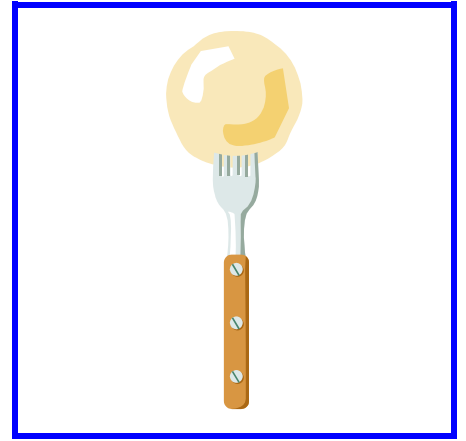
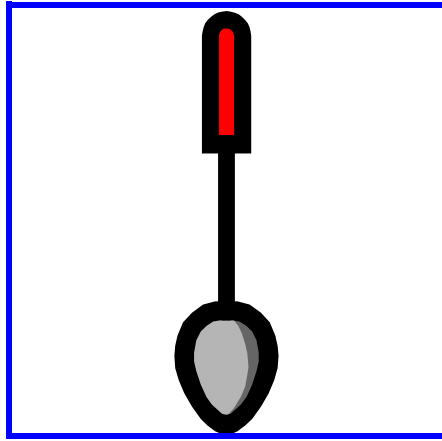
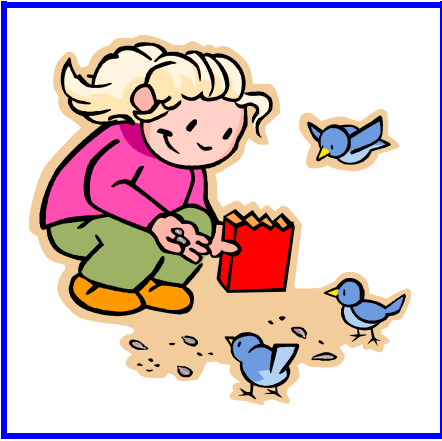
=

Auf einen Salat
gehören Essig
und ***.

☞

☞

=



Vögel

Löffel

Knödel

Am Morgen
zwitchern die
***.

Die Suppe esse
ich mit einem
***.

Anna liebt
Schweinsbraten
mit einem ***.