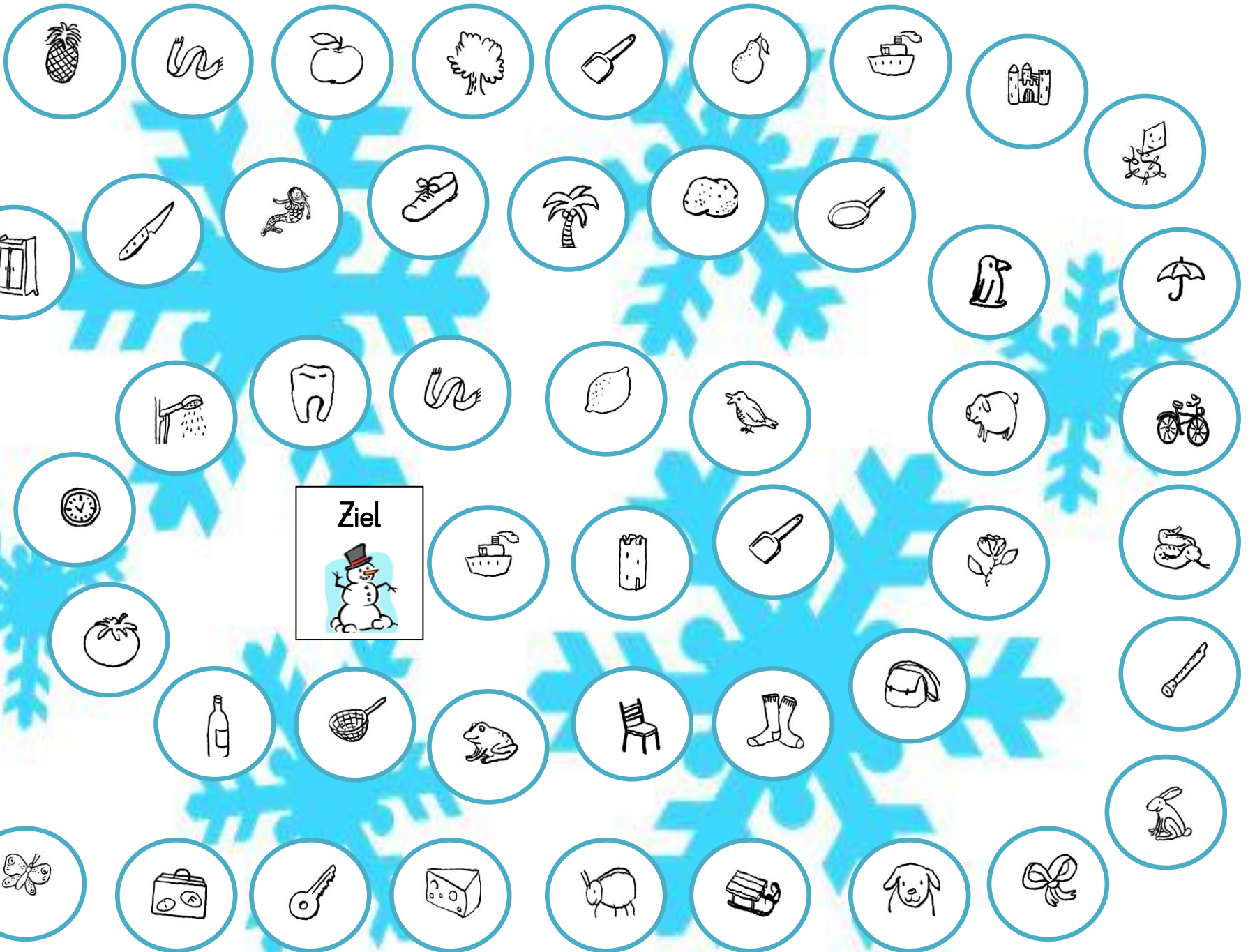


Start



Ziel



## Würfelspiel zum Buchstaben Sch

### **Vorbereitung:**

Spielfeld entweder auf A4 ausdrucken oder auf A3 vergrößern. Um das Spiel länger zu haben, ist es sinnvoll, es zu laminieren oder in eine Klarsichthülle zu stecken.

### **Material:**

pro Spieler ein Spielstein

Würfel

### **Spielregeln:**

Kind 1 würfelt und zieht die gewürfelte Augenzahl vor.

Kommt man auf ein Wort mit Sch/sch, darf man 2 Felder vorrücken.

Kommt man auf ein Wort ohne Sch/sch, muss man ein Feld zurück.

Anschließend kommen die andern Mitspieler dran.

Wer zuerst im Ziel ist, hat gewonnen.

### **Variante:**

Mit oder ohne „schmeißen“.