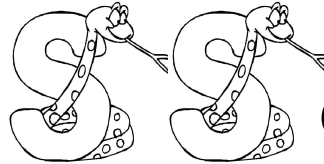


Fluss, Schluss, lassen, müssen, fressen, nass

① Unterstreiche die Wortart: NW = blau, TW = rot, WW = grün

② Ordne die Wörter nach dem ABC
Schreibe das NW mit Begleiter.



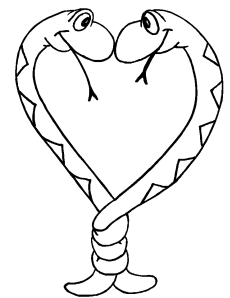
③ Suchsel

- ① Wb
- ②
- ③ Wb
- ④ Wb
- ⑤ Wb
- ⑥

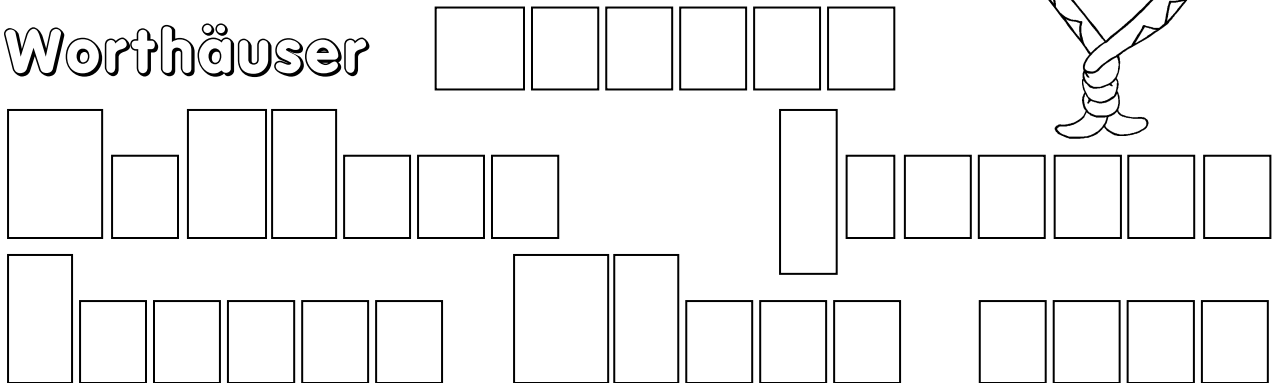
B	X	J	X	M	K	Z	S
X	F	X	Z	Ü	X	B	C
K	L	A	S	S	E	N	H
J	U	B	X	S	J	X	L
Z	S	K	Z	E	B	K	U
X	S	X	J	N	A	S	S
F	R	E	S	S	E	N	S

④ Lückenwörter

** fre..... en ** na..... ** Kla.....e ** e.....en
 Schlu..... ** Flu..... ** la.....en ** mü.....en
 ** Nu..... ** Ta.....e ** Wa.....er ** Ku.....
 kü.....en ** ich mu..... ** Nü.....e



⑤ Worthäuser



⑥ Bilde mit den Lernwörtern Sätze und schreibe sie ins Heft.