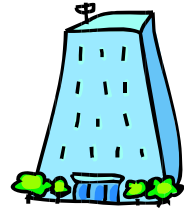




Wortgitter: Auf dem Schulweg

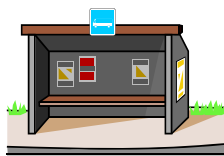


S	B	u	s	K	ü	W	i	e	s	e	v	F	r
t	r	o	t	i	K	u	h	g	r	T	A	a	m
r	a	b	F	r	i	e	d	h	o	f	u	h	F
a	G	e	s	c	h	ä	f	t	G	e	t	r	u
ß	H	o	c	h	h	a	u	s	a	P	o	r	ß
e	A	m	p	e	l	ö	d	a	r	f	l	a	g
K	i	n	d	e	r	g	a	r	t	e	n	d	ä
f	a	h	M	a	B	a	b	o	e	r	P	i	n
a	B	i	H	a	u	s	G	o	n	d	s	o	g
H	a	l	t	e	s	t	e	l	l	e	J	i	e
d	u	B	ü	r	g	e	r	s	t	e	i	g	r
s	m	i	h	L	a	s	t	w	a	g	e	n	k
S	t.	G	e	o	r	g	-	S	c	h	u	l	e

Hier sind viele Wörter zum Thema „auf dem Schulweg“ versteckt!
Findest du sie?

Schreibe die Wörter mit Begleiter ins Heft:

der Bus, die...



Diese Wörter sind versteckt:

Bus, Wiese, Kuh, Friedhof, Geschäft, Hochhaus, Kindergarten, Haus,
Haltestelle, Bürgersteig, Lastwagen

Straße, Baum, Kirche, Bus, Garten, Pferd, Auto, Fahrrad