

## Finde alle E und e!

1. ✎ Kreise E rot, e blau ein.
2. ✂ und 🖍 in dein 📄.

Löwe Lasso lesen Esel  
Lisa lese malen Birne male  
Mama Öl Ente Ampel Elmar  
Apfel Lina Flasche Leon  
Schule Banane Julia Tasche  
Lupe Elsa Leo Türe alle  
essen Elefant Tisch Liter



## Finde alle M und m!

1. ✎ Kreise M rot, m blau ein.
2. ✂ und ✍ in dein ✎.

Mama am Mia male  
lese malen Baum Öl  
male Mama Maus Ampel  
Elmar Apfel Lina Schule  
Banane Martin Leon Maria  
Leo malen Mami Mia  
Mima mit im als am

Bildquelle: [bigmomywelt.piranho.de](http://bigmomywelt.piranho.de)

<http://vs-material.wegerer.at>

## Finde alle A und a!

1. ✎ Kreise A rot, a blau ein.
2. ✂ und ✍ in dein 📄.



Ameise Anna Amsel Esel

Lampe malen am Ampel

male Mama Ente Ampel

Elmar Apfel Lina Flasche

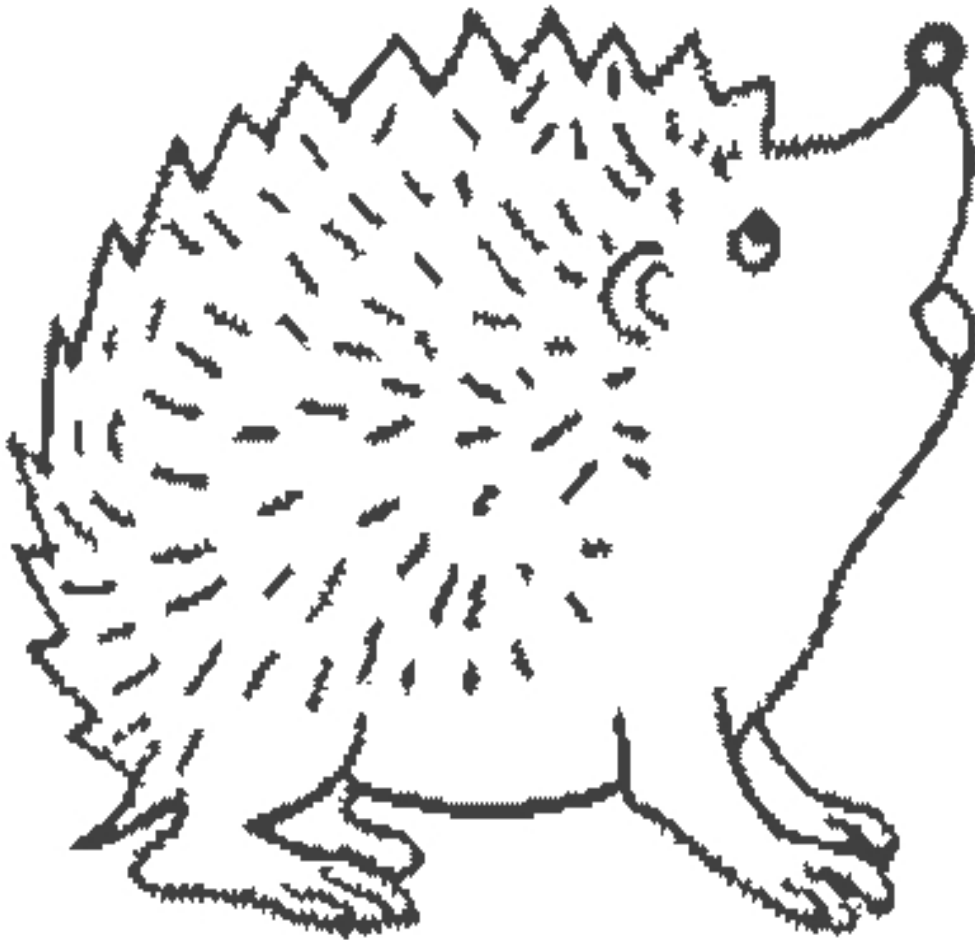
Alina Lena Banane Julia

Leon alle Leo essen Tasche

Lisa Elsa Türe Elefant

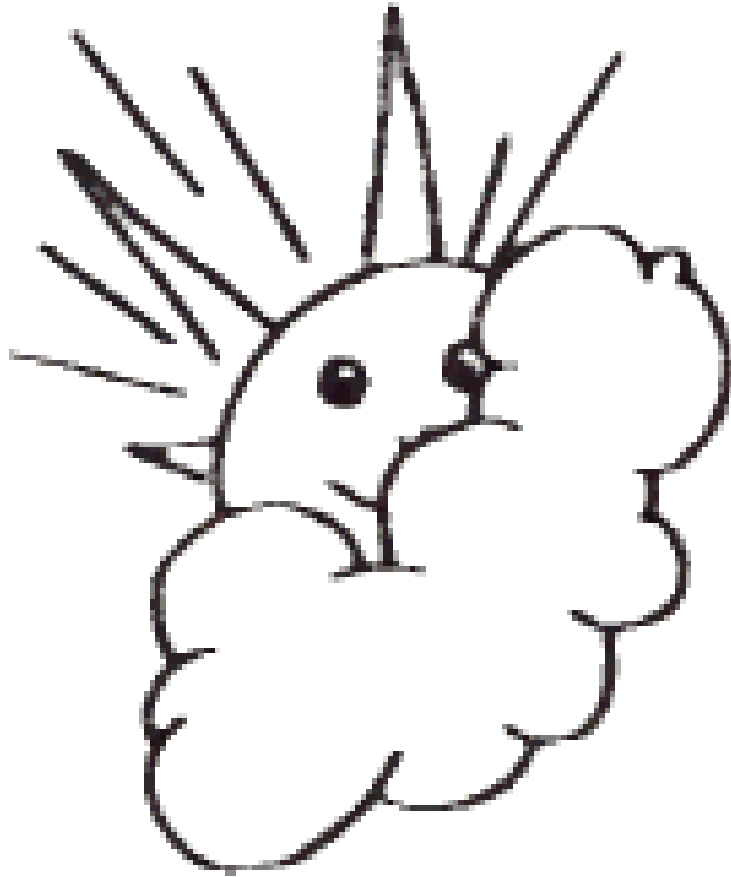
## Finde alle I und i!

1. ✎ Kreise I rot, i blau ein.
2. ✂ und ✍ in dein ✎.



Löwe Ina im Insel  
lese Mia Birne Mami  
Ida Mama im Elmar  
Apfel Lina Lisa Tisch  
Schule Banane Julia Leon  
im Igel essen Insel Lupe  
Ilse Türe Elefant

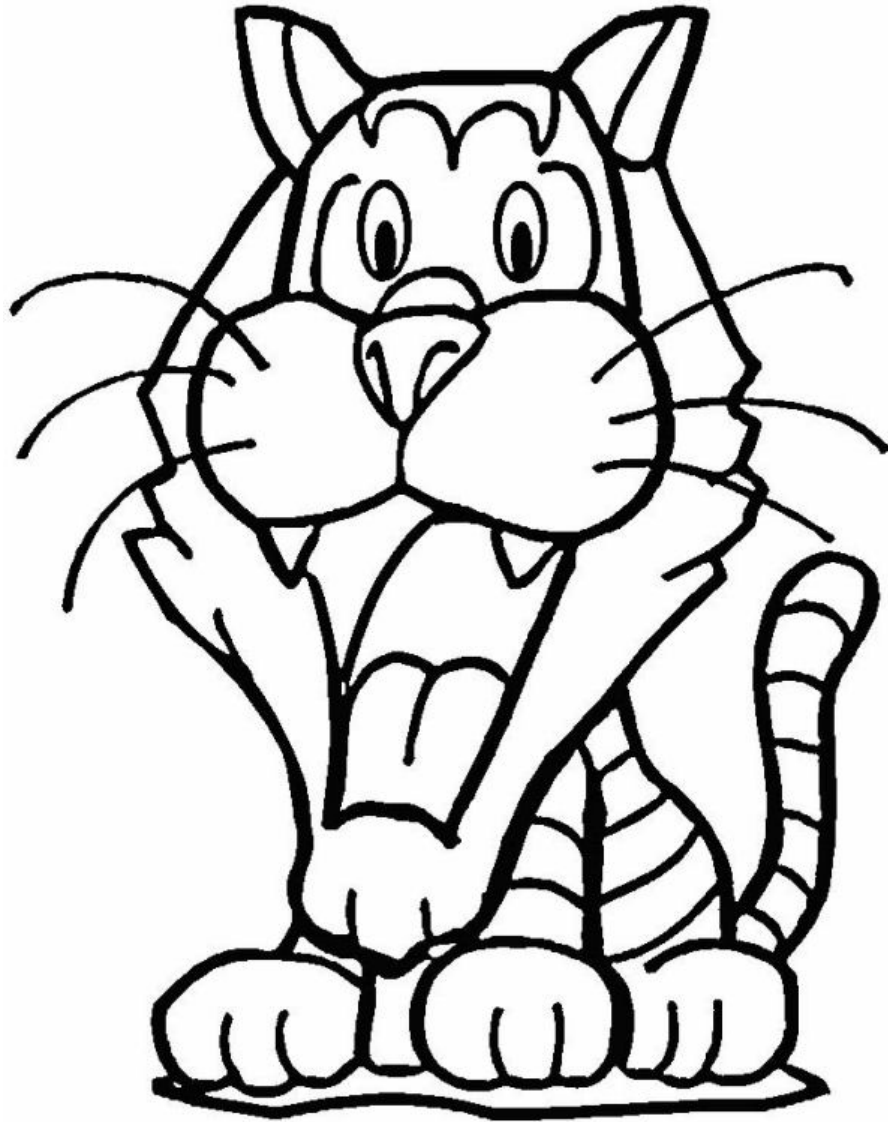
## Finde alle S und s!



1. ✎ Kreise S rot, s blau ein.
2. ✂ und ✎ in dein ✎.

Sonne Sina ist See Insel  
Sonja singe im am Mama  
Mia singen lese Lama  
lesen Eisbär Sarah Lisa  
Mami Oma Papa singe  
sind sage Esel Hase ist

## Finde alle T und t!



1. ✎ Kreise T rot, t blau ein.
2. ✂ und ✍ in dein 📄.

ist Salat singe Mama  
Tee esse Tiger Tasse  
Anton trinke Wurst mag  
Hecht alle Ampel lila  
trinken tanken Thomas  
Tilo Tante Tür tanze im  
Tier Computer ist am