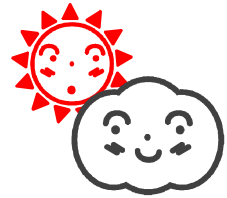


Wetter-Kartei



Wind

Da warme _____ ist als _____, _____ die warme _____ auf. Nun nimmt die _____ den Raum ein, in dem vorher die warme _____ war. So gibt es immer _____ zwischen warmen und _____ Gebieten. Das ist der Wind. _____ wehen aber nicht ganz gerade. Sie verändern ihre Richtung, weil sich die _____ dreht.

Regen

Wenn es kälter wird, verwandelt sich Wasserdampf aus der _____ zu _____. Sie stoßen in den _____ zusammen und bilden größere _____. Je mehr Wasser _____ eine Wolke enthält, desto dunkler und schwerer wird sie. Schließlich _____ die Wasser _____ so schwer, dass die Wolke sie nicht mehr halten kann: Es _____.



Schnee

Wenn es friert, verwandelt sich das Wasser in den _____ in Eiskristalle. Sie _____ größer und bilden _____ mit flacher, sechseckiger Form. Diese verbinden sich wiederum zu Schneeflocken. Schnee entsteht, wenn unterhalb von 300 m Höhe die _____ unter dem _____ liegt und die Schnee _____ nicht mehr tauen können, ehe sie den Erd _____ erreichen. Wenn die _____ in _____ nähe über dem _____ (0 _____) liegt, _____ der Schnee und fällt als _____ zu _____.

Tau und Reif

Nachts kühlt sich die _____ ab und ein Teil der Feuchtigkeit setzt sich als Tau ab. Reif ist ein feiner _____ Eisbeschlag auf unter 0 _____ Flächen. Er entsteht bei dem _____ von _____ in den festen _____. Die _____ feuchte schlägt sich bei nächtlicher Abkühlung _____ an festen Gegenständen in Eis _____ nieder. Sie wachsen dann zu Bäumchen und Fahnen. Das ist der Raureif.

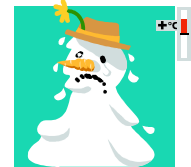


Regenbogen

Wenn die Sonne durch den _____ scheint, entsteht ein _____bogen. Normalerweise kann man die _____ des Sonnen_____ nicht sehen. Wenn aber die _____ das _____ brechen, kann man jede einzelne der 7 _____ erkennen: Rot, Orange, Gelb, Grün, Hellblau, Dunkelblau und Violett.

Hagel

Hagelkörner sind gefrorene _____. Bevor sie zur _____ fallen, bläst sie der Wind durch eisige _____schichten. Dabei bekommt jedes Hagelkorn immer wieder eine neue Eisschicht.



Graupel

Eine Mischform zwischen Hagel und Schnee ist der Graupel. Das sind meist halb- oder sogar ganz undurchsichtige _____. Sie haben einen weichen _____ und eine harte Schale. Häufig zerspringen sie beim Aufprall auf den _____.

Wolken

Warme _____ kann mehr Feuchtigkeit aufnehmen als _____. Wenn die warme _____ auf _____, kühlt sie sich ab. Dabei verwandelt sich ein Teil der Feuchtigkeit in Wasser _____ oder Eis _____ (wenn es sehr kalt ist). Daraus bilden sich _____. Oft kann man an den _____bildungen erkennen, wie das _____ wird.

Wolkenarten

Cirrus- oder Feder _____ sind sehr hochschwebende _____ aus Eis _____. Sie sind manchmal Vorboten von schlechtem oder unbeständigem _____.

Cumulus- oder Haufen _____ zeigen einen warmen, sonnigen Tag an. Sie sind weiß und kugelförmig und verändern oft ihre Form. Stratus- oder Schicht _____ bilden eine dunkle, dicke _____decke (Hoch _____) dicht über der _____. Wenn man diese _____ am Himmel sieht, ist der _____ ziemlich nahe.



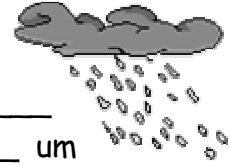
Nebel

Wenn die _____ abkühlt, verdichten sich die darin enthaltenen Wasserteilchen zu feinen Tröpfchen. Es entsteht _____. Manchmal

ist der _____ so dicht, dass man nur ein paar Meter weit sehen kann. In der Schifffahrt warnt man bei _____ mit _____hörnern.

Blitz und Donner

Bei starkem Wind stoßen die Wasser_____ in den _____ heftig zusammen. Dadurch entstehen elektrische _____. Sie schießen als _____ aus den _____ und erhitzen die _____ um sich herum. Die heiße _____ rückt nun gegen die kältere _____ de Umgebung. Das löst einen lauten Knall aus: den Donner. Blitz und Donner finden gleichzeitig statt. Den Blitz sieht man allerdings zuerst, weil sich das _____ viel schneller fortbewegt als Schall. Wenn du wissen willst, wie viele _____ ein Gewitter entfernt ist, zählst du die _____ zwischen Blitz und Donner und teilst das _____ durch drei.



Wirbelstürme

Sie beginnen als _____ über warmen Meeresgebieten. Es entstehen mehrere kleine _____, die sich zusammenballen und schließlich einen großen starken Wirbel bilden, der einen Durchmesser von mehreren hundert _____n annimmt. Innerhalb eines Wirbelsturmes, genau in der Mitte, im sogenannten „Auge“ des Sturmes, ist das _____ ruhig und schön. Doch außen herum sind Wind und _____ am heftigsten. Wirbel_____ dauern meistens mehrere Tage und hinterlassen starke Zerstörung. Sie heißen _____ (Indien), _____ (Südost-Asien), _____ (Amerika) und _____ (Australien).

