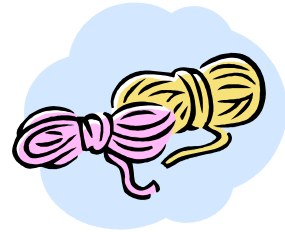


# Was ist weich?



Der Polster	ist	weich.
Der Stein		weich.
Der Tisch	ist nicht	weich.
Die Watte		weich.
Die Wolle		weich.
Der Pulli		weich.

# Was ist leicht?



Der Sessel	ist	leicht.
Die Feder		leicht.
Das Buch	ist nicht	leicht.
Die Watte		leicht.
Die Wolle		leicht.
Der Becher		leicht.