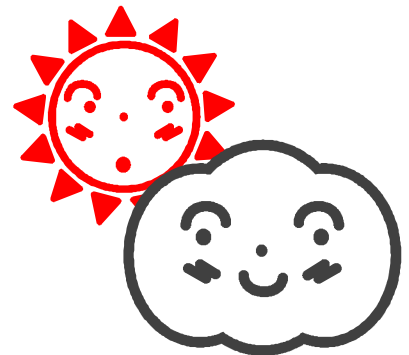


Wiewörter mit -isch und -ig

regnerisch	windig	stürmisch	sonnig	nebelig
Regen	Wind	Sturm	Sonne	Nebel

Zwei Wörter gehören immer zusammen. Schreib sie nebeneinander auf:

regnerisch – der Regen.....



Es ist regnerisch.	Julia zieht den Mantel an.
Es ist kalt.	Karin spannt den Schirm auf.
Es ist windig.	Der Vater schaltet das Licht ein.
Es ist nebelig.	Peter hält den Hut fest.

Aus zwei kurzen Sätzen wird ein langer Satz:

Es ist regnerisch, deshalb spannt Karin