

Für geübte:
Eine Gruppe kann weiter den Grundschlag ausführen, während einzelne Kinder die Rhythmus-
bausteine nur klopfen. (Klangstäbe, Triangel, Xylophon usw.)

Nacheinander werden zunächst alle Instrumente einzeln dazu gesprochen.
Dann können verschiedene Kombinationen ausprobiert werden.
Zum Schluss kann ein ganzes "Tasteninstrumente-Menu" entstehen.

Dieser (Vierer) Grundschlag wird immer beibehalten.
Achtung! Nicht schneller werden!

Rhythmus-Menu

zu

Tasteninstrumenten

Alle sitzen im Kreis und klatschen sich mit beiden Händen zuerst auf die eigenen Schenkel.

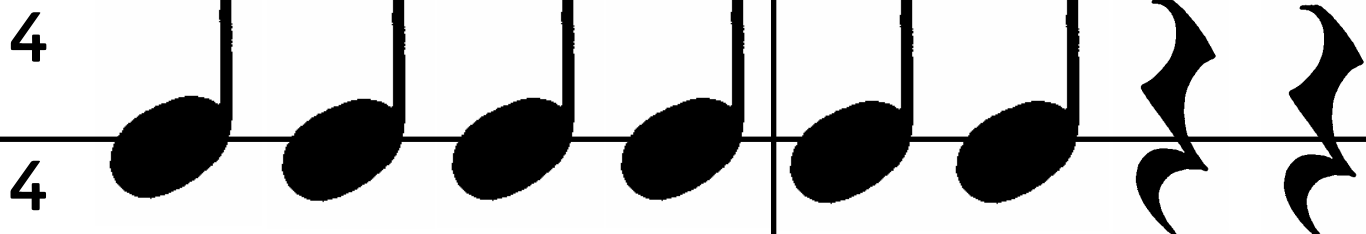
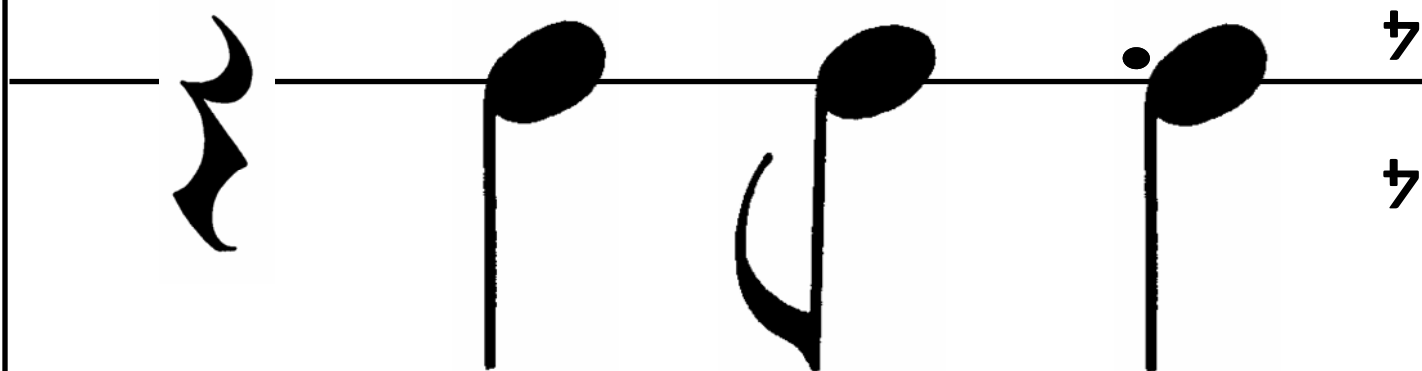
Beim zweiten Schlag geht's nach rechts, mit der rechten Hand auf den linken Schenkel des Nebensitzers, mit der linken Hand auf den eigenen rechten Schenkel.

Beim dritten Schlag wieder mit beiden Händen auf die eigenen Schenkel.

Beim vierten Schlag geht's nach links, mit der linken Hand auf den rechten Schenkel des Nebensitzers, mit der rechten Hand auf den eigenen linken Schenkel.

Nun geht das Ganze von vorne los.

Das Kla - vier, (Paus')



Tastensinstrumente (Pau - se)

Cem ba lo (Pau-se) Cem ba lo (Pau-se)

(Pau-se, Paus´) Spi-nett (Pau-se, Paus´) Spi-nett

Or gel

4/4

4/4

Detailed description: A musical staff with two 4/4 time signatures. The first measure contains a half note on the G line (G4) with the word 'Or' written above it. The second measure contains a half note on the G line (G4) with the word 'gel' written above it. The notes are connected by a horizontal line.

(Pau - se,) Ak-kor-de-on

(Pau - se,) Ak-kor-de-on

4/4

4/4

Detailed description: Two identical musical staves. Each staff has a 4/4 time signature. The first measure contains a whole rest with the word 'Pau' written below it. The second measure contains a quarter note on the G line (G4) with 'se,' below it. The third measure contains a quarter note on the G line (G4) with 'Ak-' below it. The fourth measure contains a quarter note on the G line (G4) with 'kor-' below it. The fifth measure contains a quarter note on the G line (G4) with 'de-' below it. The sixth measure contains a quarter note on the G line (G4) with 'on' below it. The notes are connected by a horizontal line.