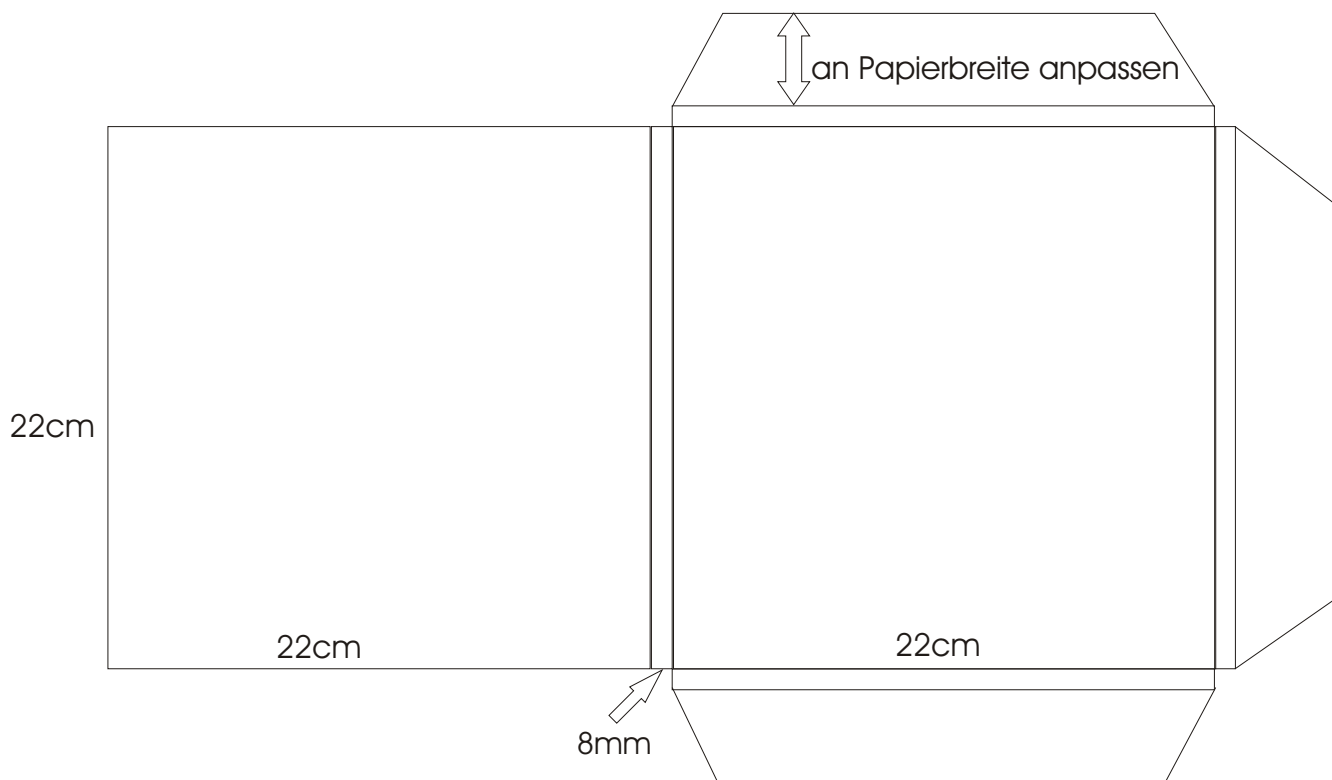


Die Lernascheiben sind anhand einer Originalscheibe nachgearbeitet. Natürlich erreiche ich nicht die Perfektion. Daher fehlen auch die beiden Löcher zum Auflegen. Diese sollten anhand einer Originalscheibe aufgezeichnet werden, das wird genauer. Eventuell das Loch etwas größer wählen. Beim Ausdrucken (möglichst auf Zeichenkarton) sollte man natürlich beachten, dass z.B. auf die Lösungskarte 5 auch die Aufgabenkarte 5 gedruckt wird. Dabei bitte nicht angeben: auf Seite einpassen.

Links und rechts werden die meisten Drucker auf den Lösungskarten einen weißen Randstreifen lassen, beim Ausschneiden muss der dran bleiben. Die Lernascheiben sind 21 cm groß! Es fehlt also immer etwas Farbe an 4 Bögen! Ich habe die Scheiben laminiert, dabei kann an den Zacken ein kleiner Rand verbleiben, an den Bögen jedoch nicht.

Aus Fotokarton Größe 35cm x 50 (oder 50x70, ergibt 2 Taschen), lässt sich relativ leicht eine Tasche zur Aufbewahrung basteln.









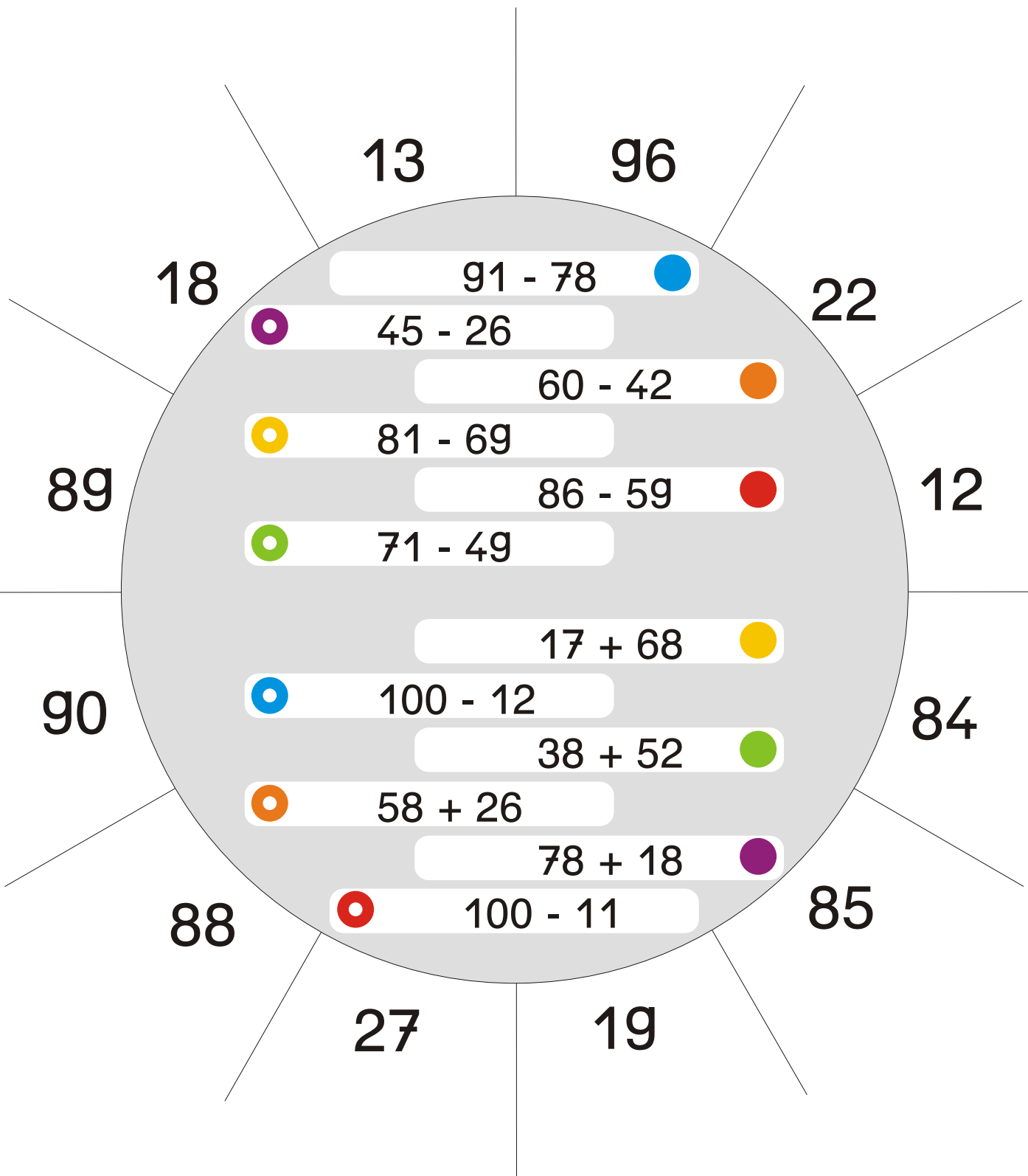






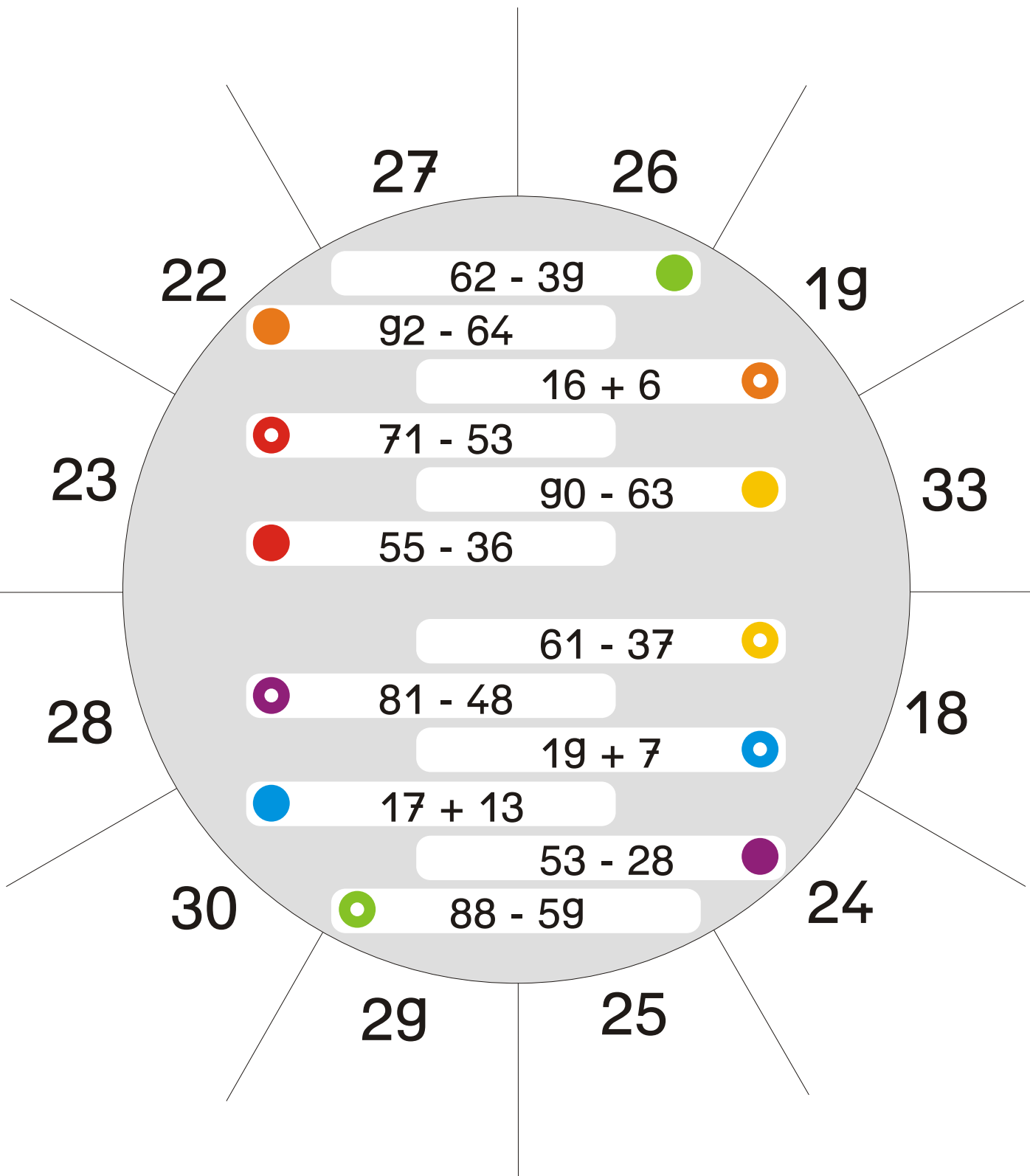


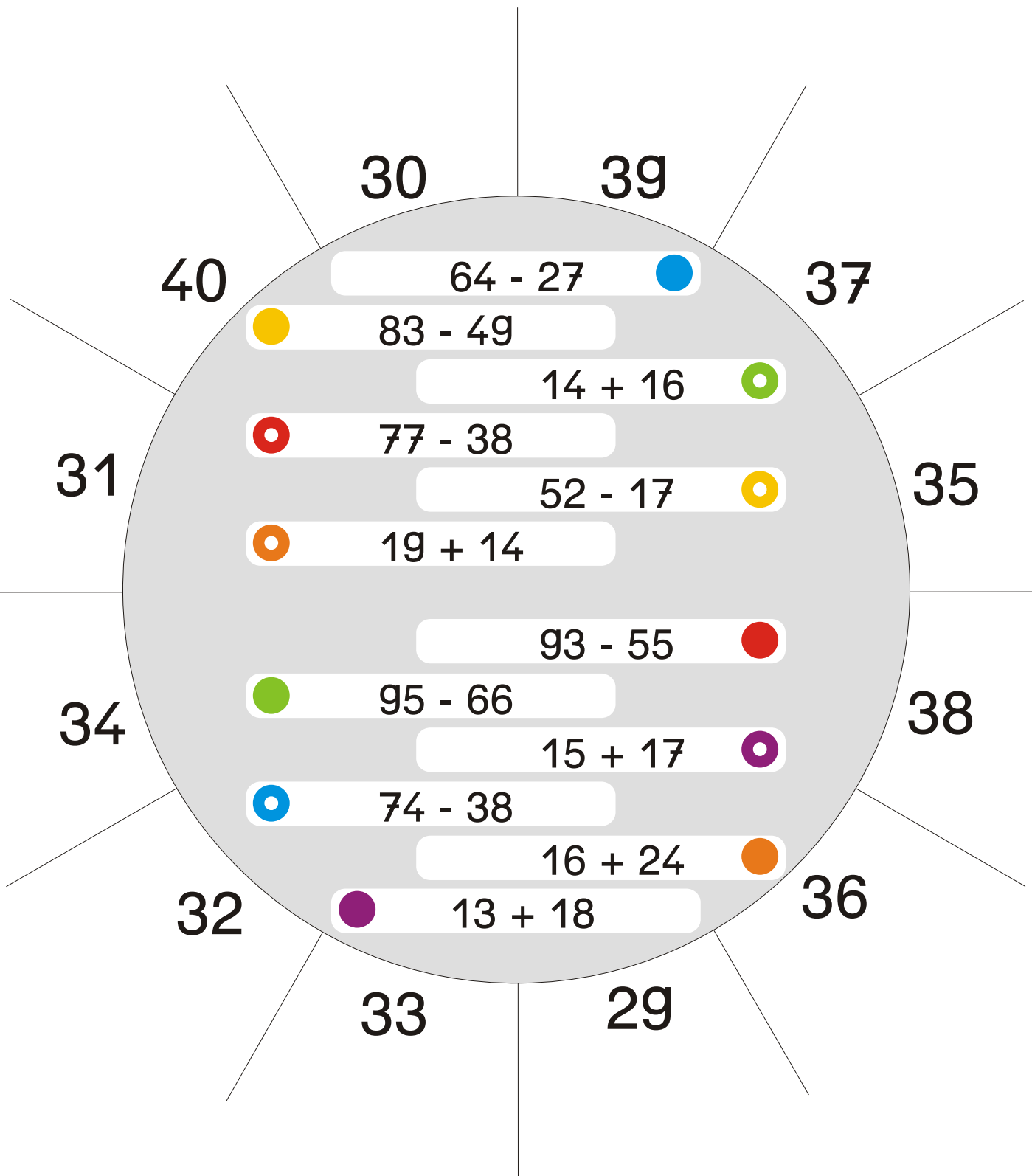


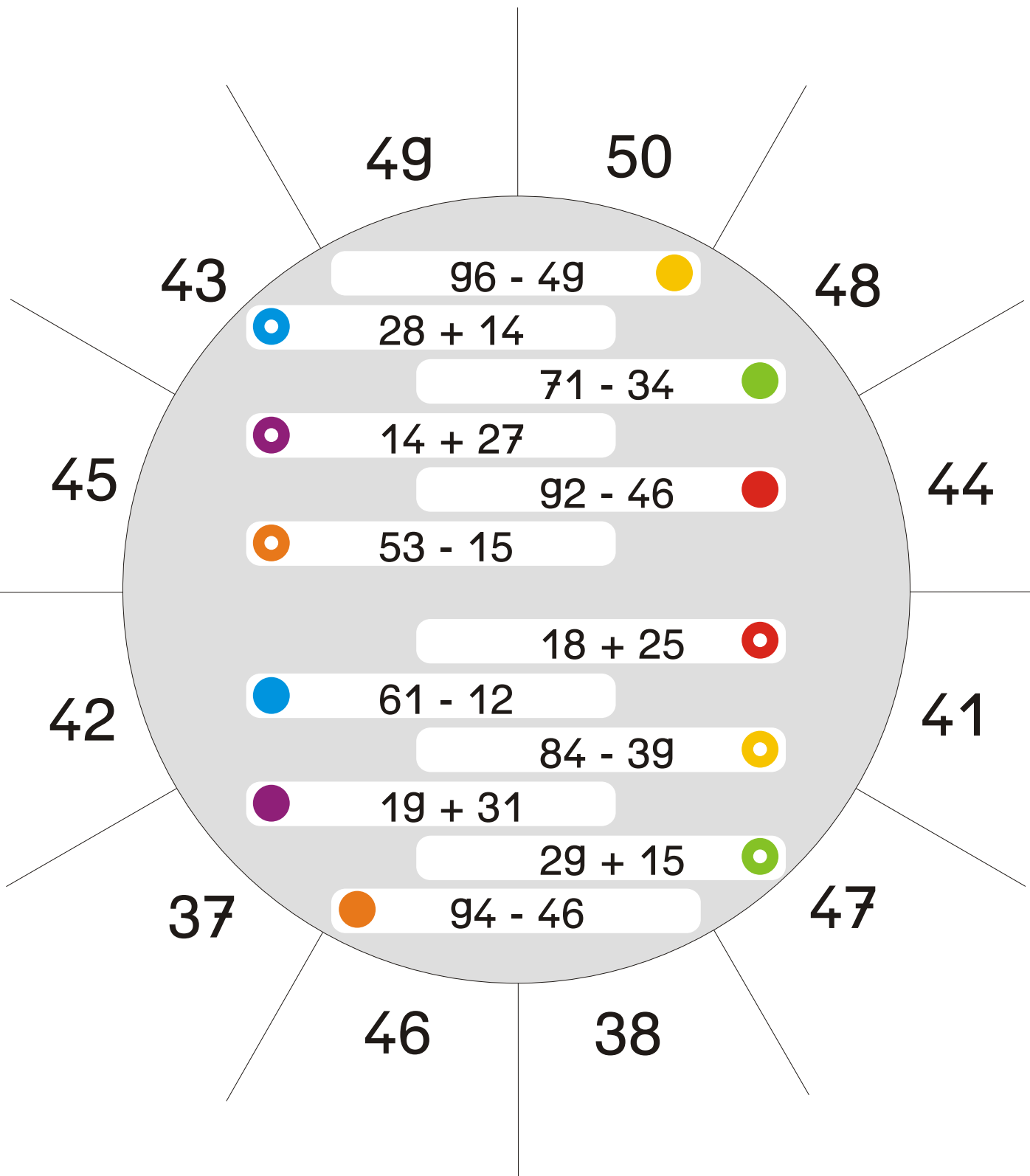


7

A circular diagram with numbers around the perimeter and arithmetic problems in the center. The numbers around the circle are: 7 (top), 9 (top-left), 87 (top-right), 16 (right), 17 (right), 14 (right), 11 (bottom-right), 15 (bottom), 94 (bottom-left), 81 (left), 83 (left), 86 (left), 82 (left), and 9 (top-left). The arithmetic problems in the center are:  $51 - 36$  (orange dot),  $2 + 9$  (blue dot),  $44 - 35$  (red dot),  $83 - 67$  (yellow dot),  $92 - 78$  (purple dot),  $45 - 28$  (green dot),  $37 + 49$  (orange dot),  $48 + 33$  (red dot),  $39 + 55$  (green dot),  $63 + 19$  (blue dot),  $49 + 38$  (purple dot), and  $24 + 59$  (yellow dot).







A circular diagram with numbers around the perimeter and arithmetic problems inside. Each problem is accompanied by a colored dot.

Perimeter numbers (clockwise from top-left): 59, 51, 52, 55, 48, 57, 60, 54, 56, 58, 53, 49.

Internal arithmetic problems (from top to bottom):

- $37 + 16$  (green dot)
- $25 + 26$  (purple dot)
- $93 - 34$  (blue dot)
- $18 + 37$  (yellow dot)
- $86 - 37$  (red dot)
- $29 + 23$  (orange dot)
- $85 - 27$  (yellow dot)
- $91 - 35$  (blue dot)
- $34 + 26$  (orange dot)
- $76 - 28$  (green dot)
- $36 + 18$  (red dot)
- $83 - 26$  (purple dot)

