

GESPENSTERSTATION

kleine Schachtel - weiße Wolle -
schwarze Tonpapieraugen - rote Wolle



Du musst eine Schachtel ganz dicht der Länge nach mit weißer Wolle umwickeln.

Dann schneidest du die gewickelte Wolle an der Oberseite auf und ziehst vorsichtig die Schachtel heraus. Pass auf, dass das Gewickelte nicht durcheinander gerät.

Binde dann die Fäden an der (aufgeschnittenen) Oberseite wieder zusammen (Doppelknopf). Achtung: Alle Fäden müssen zusammengebunden werden.

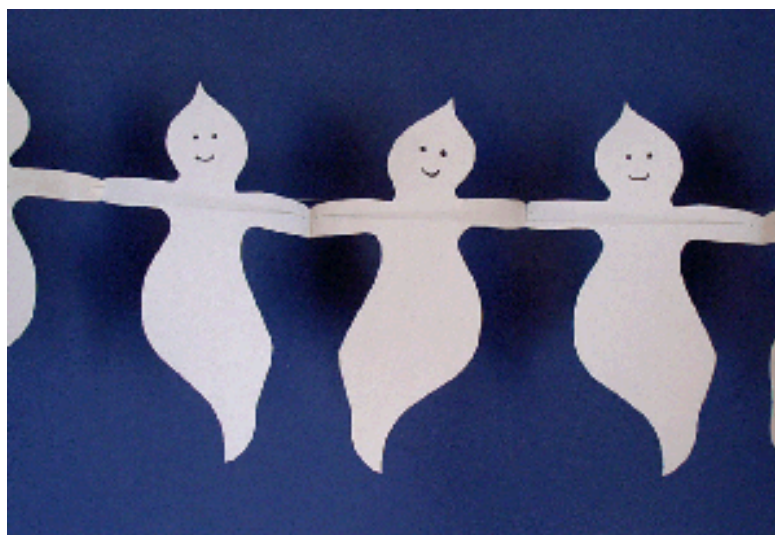
Das Gesicht vom Gespenst wird aufgeklebt (schwarze Papieraugen, roter Faden als Mund).

Zuletzt befestigst du einen dünnen Faden am Kopf des Gespensts, damit man es aufhängen kann.

GEISTERSTATION

Schablone - Zeichenpapier in weiß

schwarzer Filzstift - Nadel und Faden



Mit der Schablone musst du möglichst viele Gespenster (mindestens 5) auf Zeichenpapier übertragen und ausschneiden.

Dann zeichnest du lustige Gespenstergesichter drauf.

Klebe dann die Gespenster an den Händen zu einer Kette zusammen und knicke sie an den „Handgelenken“ so, dass die Gespenster übereinander liegen.

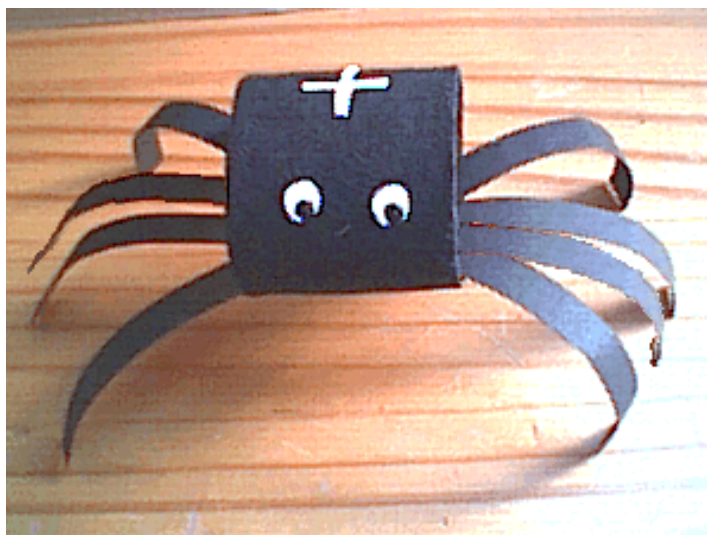
An beiden Armen je einmal durch alle Arme stechen und einen langen Faden ziehen. Am Ende der Fäden machst du dicke Knöpfe, dass die Gespenster nicht „ausbüchsen“ können.

Wenn du jetzt die Gespenster auseinander ziehst, hast du eine tolle Girlande.

SPINNENSTATION

Klopapierrolle - schwarze und weiße Papierreste

Nadel und Faden



Eine Klopapierrolle in der Mitte halbieren (Schere!).

Dann musst du die Klorollenhälften mit schwarzer Wasserfarbe (dick anrühren!!!) sehr dunkel und deckend anmalen.

Bis die Rolle getrocknet ist, schneidest du aus Tonpapier 8 Streifen aus (ca. 1 cm breit, 20 cm lang). Fädle jeweils 4 Streifen in eine Klorolle ein und klebe sie an der Innenseite der Rolle gut an.

Schneide aus Papierresten Augen und Nase aus und beklebe die Spinnenkörper damit.

Auf den Rücken kannst du ein weißes Kreuz oder ein anderes Muster aufkleben.

Welle die Beine mit der Schere vorsichtig nach Unten.

Zum Schluss bohrst du mit einer Nadel ein Loch in den Spinnenrücken und ziehst einen Faden durch, damit man die Spinne aufhängen kann.

FLEDERMAUS-STATION

ein Blatt Küchenpapier - eine leere Toilettenpapierrolle
Schablone - Zeichenpapier, schwarzes Tonpapier
Schere, Klebestift, Wasserfarben und Pinsel, eine Nadel, Zwirn



Eine Klopapierrolle wird mit schwarzer Wasserfarbe bemalt (Farbe dick anrühren, deckend malen).

Dann knüllst du das Küchenpapierblatt zusammen, damit du eine schöne Kugel erhältst und stopfst es in die Rolle. Es soll an einem Ende ein wenig herausstehen, denn bildet den Kopf.



Male mit der Schablone 2 Flügel und 2 Ohren auf schwarzes Tonpapier und schneide diese aus.

Male auf ein weißes Blatt Augen und klebe diese aufs „Gesicht“.

Biege das breite Ende der Ohren ein wenig um und klebe sie auf den „Kopf“.



Jetzt klebst du noch ein rotes Papierkugelchen als Nase auf.

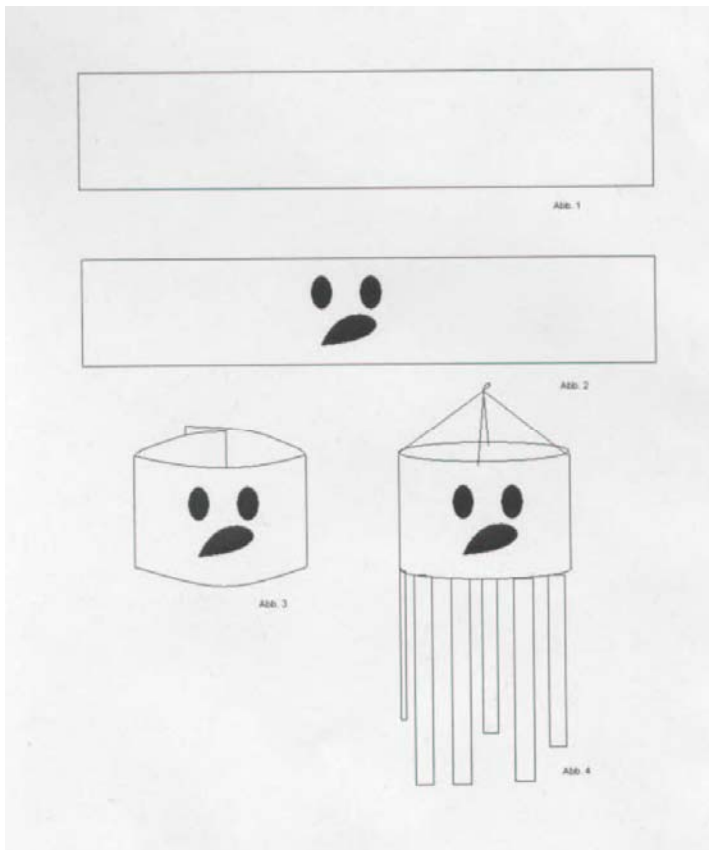
Jetzt klebst du noch die Flügel auf den Rücken und bohrst mit einer Nadel ein kleines Loch durch den Rücken. Fädle einen Faden durch, damit man die Fledermaus aufhängen kann.



WINDGEISTERSTATION

oranger Karton - schwarzes Tonpapier

schwarzer Müllsack - Nadel, Zwirn



Klebe oder klammere den orangenen Kartonstreifen zu einem Kreis zusammen.

Schneide aus schwarzem Tonpapier 2 wilde Kürbisgesichter aus (Augen und Mund) und klebe sie jeweils vorne und hinten auf.

Schneide jetzt vom schwarzen Müllsack Streifen (ca. 3 cm breit, verschieden lang) und klebe sie an der unteren Innenseite der Rolle auf.

Zum Schluss stichst du mit der Nadel 4 Löcher durch die Oberseite der Rolle und fädelt den Zwirn durch, damit man das Windgespenst aufhängen kann.