

Wer ist Walli?

Walli kann nicht über hohe
Mauern schauen.
Walli hat keine Stoßzähne.
Walli hat keine weiche Wolle.
Walli macht nicht „Wau-wau“.
Walli kann nicht fliegen.
Walli hat keine Mähne.
Walli jagt keine Mäuse.
Walli legt keine Eier.
Walli frisst keinen Honig.

Ja, genau, das ist Walli!

Wer ist Sissi?

Sissi lebt nicht im Taubenschlag.
Sissi lebt nicht in Indien.
Sissi hat kein Zaumzeug.
Sie ist keine Sau.
Für Sissi braucht man keinen Hirten.
Sissi hat keine Krallen.
Und Tatzen hat sie auch nicht.
Sissi bellt nicht.
Sissi ist kein Säugetier.
Sissi hat weniger als vier Beine.

Ja, genau, das ist Sissi!

Wer ist Lilli?

Lilli ist kein Zweibeiner.
Lilli kann keine Bäume schleppen.
Lilli brummt nicht.
Lillis Mann ist auch kein Rüde.
Und ihre Kinder sind keine Ferkel.
Lilli ist keine Katzenart.
Lilli lebt nicht beim Bauern.
Lilli ist kein Säugetier.

Ja, genau, das ist Lilli!

Wer ist Zorro?

Zorro hat keinen Schnabel.
Normalerweise reitet man nicht auf ihm.
Zorro lebt nicht im Wald.
Zorro hat kein Ringelschwänzchen.
Zorro ist nicht grau.
Zorro hat keine Schlappohren.
Man kann ihn nicht als Haustier
für seine Kinder mitbringen.
Zorro trompetet nicht.
Zorro hat keine langen, dünnen Beine.

Ja, genau, das ist Zorro!

Wer ist Emma?

Emmas Mann ist kein Kater.
Die Tierart, zu der Emma gehört,
hat mehr als drei Buchstaben.
Emma hat keine Pranken.
Emma grunzt nicht.
Einen Rüssel hat Emma auch nicht.
Emma lebt nicht auf dem Dorfteich.
Sie hat auch keinen Panzer.
Emma baut keine Nester.
Aus Emmas Wolle macht man
keine Pullover.
Emma bewacht nicht das Haus.
Emma wiehert nicht.

Ja, genau, das ist Emma!

Wer ist Billi?

Billi legt keine Eier.
Billi trinkt nicht gerne Milch.
Billi ist leichter als ein Elefant.
Billi hat keinen langen Hals.
Billi ist kein Borstenvieh.
Billi hat keine Hufe.
Billi ist nicht der König der Tiere.
Er lebt nicht im Zoo.
Sein Fleisch wird nicht gebraten.

Ja, genau, das ist Billi!

Wer ist Hille?

Hille hat keinen Rüssel.
Hille ist kein Jäger.
Hille schwimmt nicht in Salzwasser.
Hille schwimmt auch nicht auf
unserem Fluss.
Hille bekommt nicht mehr als ein
bis zwei Junge auf einmal.
Hille lebt hier nicht im Zoo.
Hille ist keine Stute.

Ja, genau, das ist Hille!

Wer ist Gitta?

Gitta wird nicht an der Leine
spazieren geführt.
Gitta ist kein Dickhäuter.
Gitta hat keine Borsten.
Und Flügel hat Gitta auch nicht.
Gitta zieht keinen Pflug.
Gitta frisst keine Blätter von
hohen Bäumen.
Gitta lebt nicht in der Herde.
Gitta brüllt nicht.
Gitta tanzt nicht im Zirkus.
Gitta legt keine Eier.

Ja, genau, das ist Gitta!

Wer ist Manni?

Manni frisst kein Schappi.
Aus Manni wird keine Blutwurst
gemacht.
Manni hat keine Federn.
Manni frisst auch kein Kittekat.
Mannis Kinder sind keine Lämmer.
Mannis Frau ist keine Elefantin.
Manni jagt keine Zebras.
Manni hat kein geflecktes Fell.
Manni legt keine Eier.
Manni wird nicht im Käfig gehalten.

Ja, genau, das ist Manni!

Wer ist Kalle?

Kalle ist kein Erpel.
Seine Frau ist auch nicht die Löwin.
Kalle hat keine rosa Haut.
Er hat keine Stoßzähne aus Elfenbein.
Kalle kann nicht fliegen.
Kalle hat keine Angst vor Hunden.
Kalle schläft nicht im Körbchen.
Kalles Kinder sind keine Lämmer.
Kalle hat keinen langen Hals.
Er lebt nicht auf dem Bauernhof.
Kalle wird nicht im Karton aus der
Tierhandlung geholt.

Ja, genau, das ist Kalle!

Wer ist Harri?

Harri hat keine Schnurrbarthaare.
Harri kann keine Kutschen ziehen.
Harri wühlt nicht im Schlamm.
Harri hat keine Schwimmhäute.
Harri macht nicht „Bäh“.
Harri trompetet auch nicht.
Harri wohnt nicht in der Steppe.
Harri brummt nicht
Harri ist kein Säugetier.
Harri ist kein Vierbeiner.

Ja, genau, das ist Harri!

Wer ist Beppo?

Beppo kann nicht schnurren.
Er kann auch nicht quieken.
Beppo bellt auch nicht.
Beppo hat keine Daunenfedern.
Beppo ist nicht gefleckt.
Er kann nicht über Hürden springen.
Beppo lebt nicht auf der Wiese.
Beppo hat keinen Panzer.
Beppo ist größer als ein Vogel.
Beppo lebt nicht in einer Höhle.
Beppo sieht nicht anders aus als
seine Frau.

Ja, genau, das ist Beppo!

**Mit wem singt Kalle
zusammen im Chor?**

Das Tier ist ein Vierbeiner.
Das Tier hat ein behaartes Fell.
Das Tier kann gut springen.
Das Tier tritt oft im Zirkus auf.
Das Tier lebt auf der Wiese.

**Ja, genau, mit diesem Tier
singt Kalle im Chor.**

**Mit wem trinkt Emma
Limonade?**

Das Tier hat einen Schwanz.
Das Tier bekommt meistens mehr
als zwei Kinder gleichzeitig.
Das Tier lebt hier bei uns.
Das Tier hat zwei Beine.
Das Tier legt Eier.
Das Tier schwimmt auf dem Teich.

**Ja, genau, mit diesem Tier
trinkt Emma Limonade!**

**Wer ist Beppos
bester Freund?**

Das Tier ist ein Säugetier.
Das Tier lebt auf dem Bauernhof.
Das Tier bekommt meistens
mehr als zwei Junge.
Das Tier hat einen behaarten Schwanz.
Das Tier kann schleichen.

**Ja, genau, dieses Tier
ist Beppos bester Freund!**

**Mit wem feiert Lilli
Geburtstag?**

Das Tier hat vier Beine.
Das Tier ist größer als ein Hund.
Das Tier lebt hier im Zoo.
Das Tier lebt in einer Herde.
Auf dem Tier können mehrere
Menschen gleichzeitig reiten.

**Ja, genau, mit diesem Tier
feiert Lilli Geburtstag!**

**Mit wem geht Sissi
spazieren?**

Das Tier hat vier Beine.
Das Tier bekommt lebende Junge.
Das Tier lebt normalerweise nicht
in unserer Gegend.
Sein Name hört mit einem „e“ auf.
Im Namen dieses Tieres ist
ein anderes Tier versteckt.

**Ja, genau, mit diesem Tier
geht Sissi spazieren!**

**Mit wem spielt Harri
„Mau-Mau“?**

Das Tier lebt auf dem Bauernhof.
Das Tier ist ein Säugetier.
Das Tier lebt im Winter im Stall.
Sein Name fängt mit „Sch“ an.
Das Tier hat ein weiches Fell.

**Ja, genau, mit diesem Tier
spielt Harri „Mau-Mau“!**

**Mit wem hört Gitta
Musik?**

Das Tier hat vier Beine.
Das Tier ist ein Säugetier.
Das Tier lebt beim Bauern.
Das Tier bekommt gleichzeitig
viele Junge.
Sein Name fängt mit „Sch“ an.

**Ja, genau, mit diesem Tier
hört Gitta Musik!**

**Mit wem läuft Manni
um die Wette?**

Das Tier ist größer als eine Katze.
Das Tier lebt hier nur im Zoo.
Das Tier ist ein Säugetier.
Sein Name fängt nicht mit „B“ an.
Im Namen des Tieres hört man ein „e“.
Das Tier ist einfarbig.
Der Name des Tieres hat zwei Silben

**Ja, genau, mit diesem Tier
läuft Manni um die Wette!**

**Mit wem spielt Billi
„Verstecken“?**

Das Tier ist ein Vierbeiner.
Das Tier kann man auch
zu Hause halten.
Der Name des Tieres hat drei Silben.
Der Name des Tieres hört
mit dem Buchstaben „e“ auf.
Man hört in seinem Namen
den Laut „t“.

**Ja, genau, mit diesem Tier
spielt Billi „Verstecken“!**

**Wen lädt Walli
zum Frühstück ein?**

Das Tier ist ein Säugetier.
Das Tier lebt in unserer Gegend.
Das Tier hat ein weiches Fell.
Das Tier lebt im Haus.
Der Name des Tieres hört mit
dem Buchstaben „d“ auf.

**Ja, genau, dieses Tier lädt
Walli zum Frühstück ein!**

Mit wem isst Hille Eis?

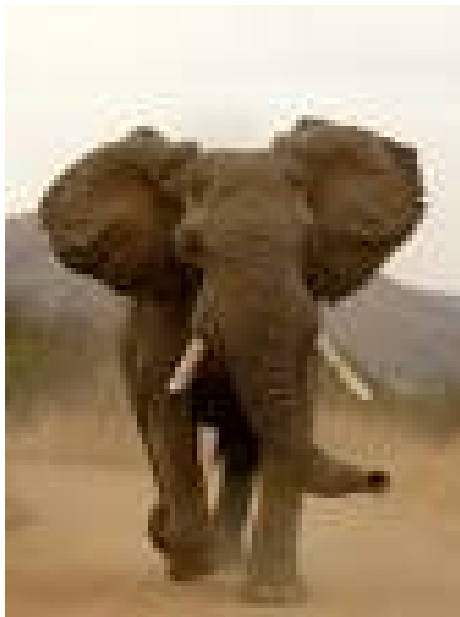
Das Tier hat ein Fell.
Der Name des Tieres hat weniger
als drei Silben.
Das Tier hat ein ziemlich
langhaariges Fell.
Der Name des Tieres hat
sogar nur eine Silbe.
Das Tier kann „Männchen“ machen.
Es ist ein wildes Tier.

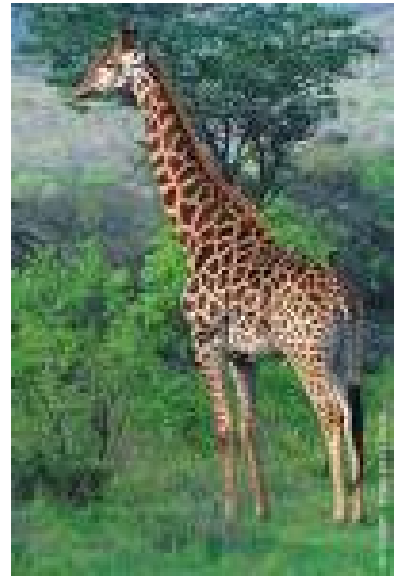
**Ja, genau, mit diesem Tier
isst Hille Eis!**

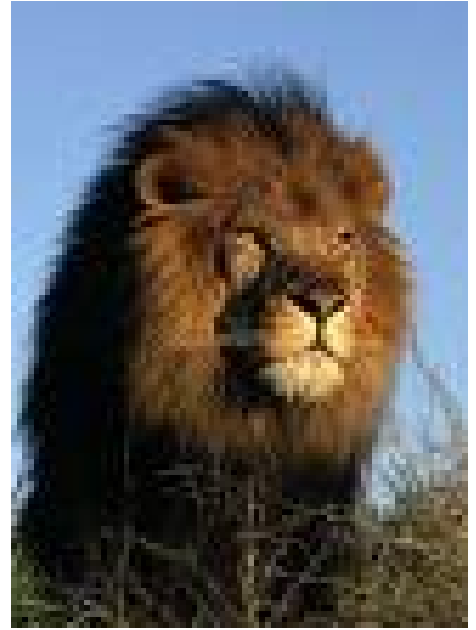
**Mit wem geht Zorro
ins Kino?**

Das Tier hat einen Schwanz.
Das Tier bekommt gleichzeitig
mehrere Kinder.
Der Name des Tieres hat mehr
als eine Silbe.
Das Tier legt Eier.
Das Tier hat zwei Beine.
Das Tier baut Nester.

**Ja, genau, mit diesem Tier
geht Zorro ins Kino!**









Anleitung:
Kontrollbilder 2x ausdrucken,
als Lösungen hinten auf die Texte kleben
(am besten 2 Farben: für „wer ist...“ und „mit wem...“), Karten folieren

Anweisung:
Lege die Tierkarten aus!
Wähle einen Text aus, lies!
Schließe nach jedem Satz ein Tier als Lösung aus – drehe sein Bild um!
Nach dem letzten Satz bleibt das richtige Tier übrig. Prüfe, indem du die Textkarte umdrehst!