

Flöte

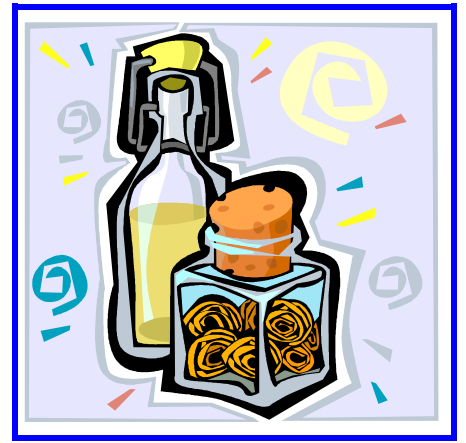
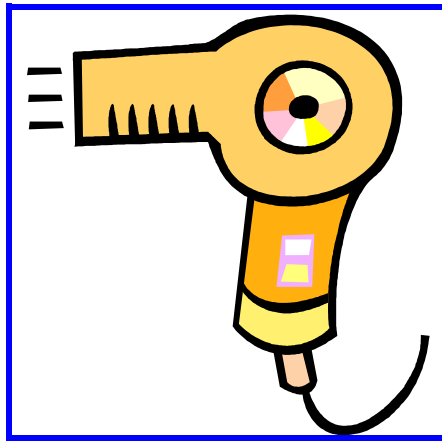
Löwe

König

Einige Kinder  
können gut \*\*\*  
spielen.

Ein \*\*\* brüllt gern  
laut.

Der \*\*\* trägt eine  
Krone.



☞

Töne

☞

Föhn

=

Öl

☞

Die Flöte macht  
schöne \*\*\*.

☞

Meine Haare  
trockne ich mit  
einem \*\*\*.

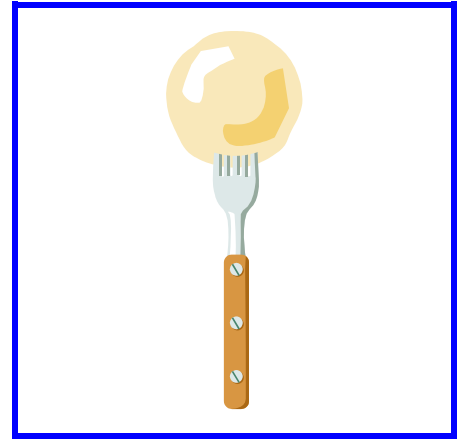
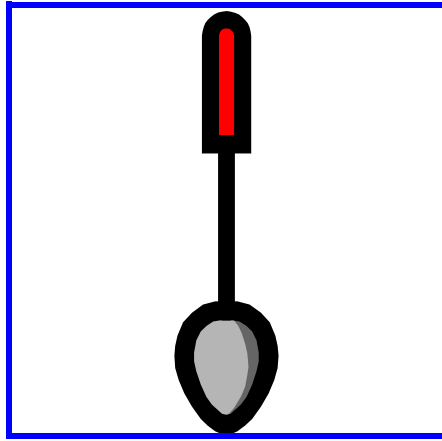
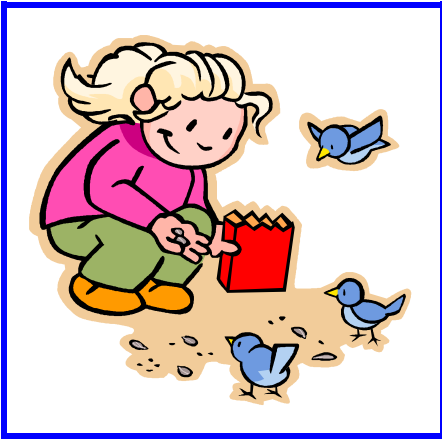
=

Auf einen Salat  
gehören Essig  
und \*\*\*.

☞

☞

=



Vögel

Löffel

Knödel

Am Morgen  
zwitchern die  
\*\*\*.

Die Suppe esse  
ich mit einem  
\*\*\*.

Anna liebt  
Schweinsbraten  
mit einem \*\*\*.